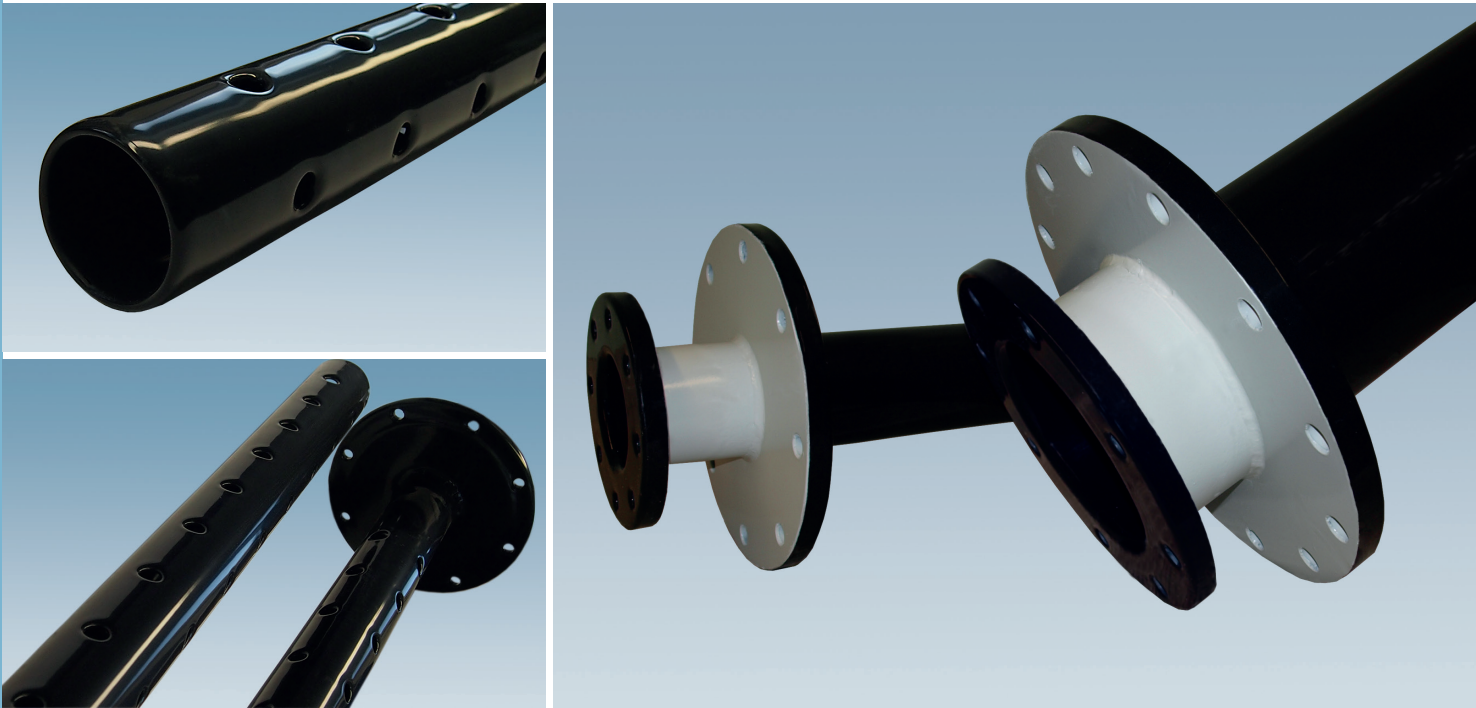


Die Innovation für Tauchrohre

ETFE^{nova} – speziell für Tauchrohre



Die hier eingesetzte und mit einem besonderen Applikationsverfahren aufgebraute Fluorpolymerschicht ist äußerst resistent gegenüber Chemikalien und Säuren und weist bemerkenswerte Vorzüge gegenüber handelsüblichen Beschichtungen und Auskleidungen auf:

- Nahtlose Auskleidung
- Keine Schweißnähte
- Kein Kleber
- Überlegene Bindung zum Metallsubstrat
- Variable Schichtdicken bis 3 mm möglich

- ETFE^{nova}** Außerordentliche, universelle chemische Resistenz in hohen Temperaturbereichen
- ETFE^{nova}** Hervorragende Permeationseigenschaften durch den Einsatz von Füllstoffen
- ETFE^{nova}** Auch als leitfähige Version lieferbar
- ETFE^{nova}** Reparabel (auch vor Ort)
- ETFE^{nova}** Lösemittelbeständig
- ETFE^{nova}** Leicht zu reinigen dank antiadhäsiver Oberfläche
- ETFE^{nova}** Nicht entflammbar
- ETFE^{nova}** Kälteresistent
- ETFE^{nova}** Hervorragende Permeationseigenschaften
- ETFE^{nova}** Vakuumgeeignet
- ETFE^{nova}** FDA- und EU-konform gemäß Aufbau ETFE ultra⁺

RUDOLF GUTBROD GmbH

Im Schwöllbogen 10, D-72581 Dettingen/Erms, Tel. +49 (0)71 23 - 97 35-0, Fax +49 (0)71 23 - 97 35-30
 www.gutbrod-ptfe.de, e-mail: info@gutbrod-ptfe.de