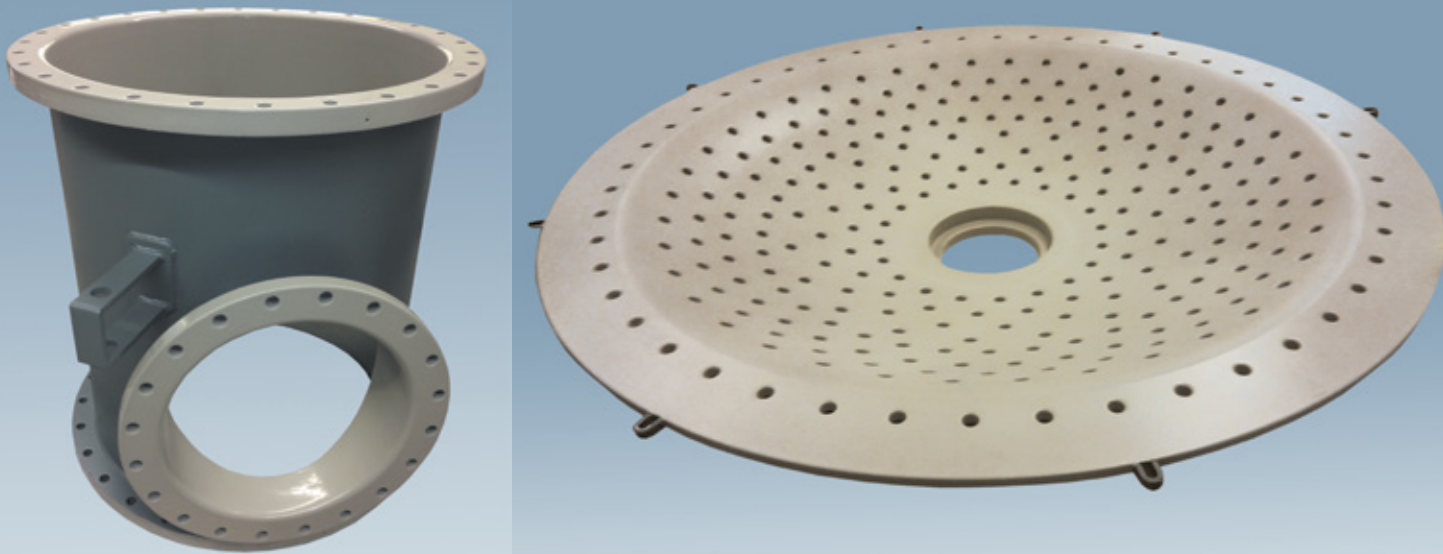


## EIN PRODUKT UNSERER ULTRA<sup>+</sup>-SERIE

Chemikalienschutz auf allerhöchstem Niveau,  
mit besten Permeationseigenschaften

# ETFE ultra<sup>+</sup>



Die hier eingesetzte und mit einem besonderen Applikationsverfahren aufgebrachte Fluorpolymerschicht ist äußerst resistent gegenüber Chemikalien und Säuren und weist bemerkenswerte Vorzüge gegenüber handelsüblichen Beschichtungen und Auskleidungen auf:

- Nahtlose Beschichtung für nahezu alle Formen
- Keine Schweißnähte
- Überlegene Bindung zum Metallsubstrat
- Hervorragende Permeationseigenschaften durch den Einsatz von Füllstoffen, im Vergleich zu handelsüblichen ETFE-Beschichtungen
- Schichtdicken von 200 µm bis 2 mm möglich
- In vielem vergleichbar mit unserem PFA ultra<sup>+</sup> – allerdings die wirtschaftlich günstigere Lösung!

**ETFE ultra<sup>+</sup>** hat eine außerordentliche, universelle chemische Resistenz in hohen Temperaturbereichen

**ETFE ultra<sup>+</sup>** hat sich hervorragend unter Reinraumbedingungen bewährt

**ETFE ultra<sup>+</sup>** ist auch als ableitfähige Version lieferbar

**ETFE ultra<sup>+</sup>** ist reparabel vor Ort

**ETFE ultra<sup>+</sup>** ist lösemittelbeständig

**ETFE ultra<sup>+</sup>** ist leicht zu reinigen dank antiadhäsiver Oberfläche

**ETFE ultra<sup>+</sup>** ist nicht entflammbar

**ETFE ultra<sup>+</sup>** ist kälteresistent

**ETFE ultra<sup>+</sup>** hat hervorragende Permeationseigenschaften

**ETFE ultra<sup>+</sup>** ist vakuumgeeignet

**ETFE ultra<sup>+</sup>** ist FDA- und EU-konform

### RUDOLF GUTBROD GmbH

Im Schwöllbogen 10, D-72581 Dettingen/Erms, Tel. +49 (0)71 23 - 97 35-0

www.gutbrod-ptfe.de, e-mail: info@gutbrod-ptfe.de

