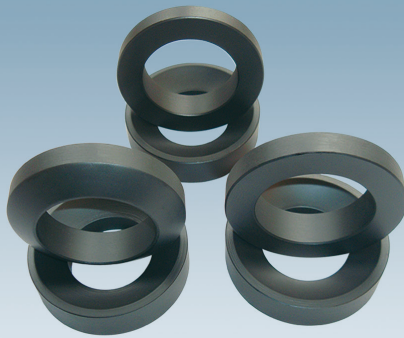


Die Lösung bei höchsten Anforderungen an Verschleißfestigkeit!

Kombinationsschichten PTFE, FEP, PFA



Grundlage der Kombinationsschichten von Gutbrod ist eine abriebfeste, thermisch gespritzte Hartgrundschrift aus metallischem Werkstoff. Über ein spezielles Flammgespritzverfahren wird dieser angeschmolzen und durch das Zerstäubergas auf die zu beschichtende Bauteil-Oberfläche aufgetragen.

Mit der somit gewonnenen, mechanisch stabilen Unterschicht wird eine Matrix geschaffen, in der die Fluorpolymere, z. B. PTFE, FEP und PFA, eingebettet werden, um perfekte Antihaf- und Abriebeigenschaften zu erreichen. Hierbei sind Kombinationen mit unseren gesamten Beschichtungssystemen möglich.

Das Ergebnis sind verschleißoptimierte Kombinationsschichten, die mit perfekten Antihafteigenschaften und einer exzellenten Oberflächenhärte ein großes Spektrum industrieller Anforderungen, bzw. Anwendungen abdecken.

Ihre Vorteile auf einen Blick

- Qualitätsverbesserung durch verringerten Verschleiß
- Höhere Arbeitsgeschwindigkeit
- Störungsfreier Materialtransport
- Verkürzung von Maschinenstillstandzeiten
- Höhere Produktivität
- Keine Produktablagerungen, bessere Reinigung möglich
- Reduzierung von Wartung und Instandhaltung

Anwendungsbeispiele

- Walzen
- Behälter
- Heizplatten
- Lackiergehänge
- Siegelbacken
- Gießformen
- Schrauben
- Messer
- Gleitschienen
- Fördereinheiten
- Industrielle Backformen und Backbleche
- Anpress-, Leit- und Umlenkwalzen
- Schweißschienen

RUDOLF GUTBROD GmbH

Im Schwöllbogen 10, D-72581 Dettingen/Erms, Tel. +49 (0)71 23 - 97 35-0
www.gutbrod-ptfe.de, e-mail: info@gutbrod-ptfe.de