

FLUORPOLYMER- BESCHICHTUNGEN

Premiumbeschichtungen und
Premiumauskleidungen für
alle Bereiche der Industrie

Rudolf Gutbrod GmbH

BESCHICHTUNGSTECHNIK FÜR HÖCHSTE ANSPRÜCHE

Perfekte Ergebnisse für den Oberflächenschutz entstehen nicht durch Zufall. Seit der Gründung 1964 arbeitet die Rudolf Gutbrod GmbH erfolgreich an der ständigen Verbesserung sowie Weiterentwicklung innovativer Lösungen für die Beschichtungstechnik. Die Rudolf Gutbrod GmbH gehört zu den führenden Fluorpolymer-Beschichtern Europas.



HERAUSFORDERUNGEN WILLKOMMEN



Der Erfolg der Rudolf Gutbrod GmbH basiert, neben vielen anderen Faktoren, auf folgenden Grundlagen: Zum einen wird jedes zu beschichtende Objekt, vom kleinsten bis zum größten Teil, einzeln und individuell bearbeitet – keine Massen aber durchaus Serien. So können schwierigste Aufgaben problemlos gelöst und höchste Ansprüche erfüllt werden. Zum anderen legt Gutbrod als Familienunternehmen besonderen Wert auf Kundennähe und -beratung. Miteinander reden, gegenseitig verstehen, gemeinsam die besten Lösungen erarbeiten.

Höchste Ansprüche an Qualität, Zuverlässigkeit und Sicherheit sowie die uneingeschränkte Kompetenz und Erfahrung von Gutbrod auf dem Spezialgebiet der Fluoropolymer-Beschichtung haben immer wieder neue Maßstäbe am Markt gesetzt und die dortige Spitzenposition des Unternehmens gefestigt. Von Beginn an arbeitet die heute über 45 Mitarbeiter starke Rudolf Gutbrod GmbH mit renommierten nationalen und internationalen Rohstofflieferanten zusammen.



Ein ständiger Dialog mit den Kunden öffnet den Blick auf deren unterschiedliche Bedürfnisse und ermöglicht eine persönliche Beratung, die bei Gutbrod von Wissen, Kompetenz, Erfahrung und interessierter Aufgeschlossenheit geprägt ist. So entstehen zielgenaue Problemlösungen und perfekte Ergebnisse schon von Anfang an. Eine umfassende Betreuung während der Auftragsbearbeitung sowie der anschließende, zuverlässige Service lassen erkennen: Bei Gutbrod steht der Kunde und seine Anforderungen im Mittelpunkt.



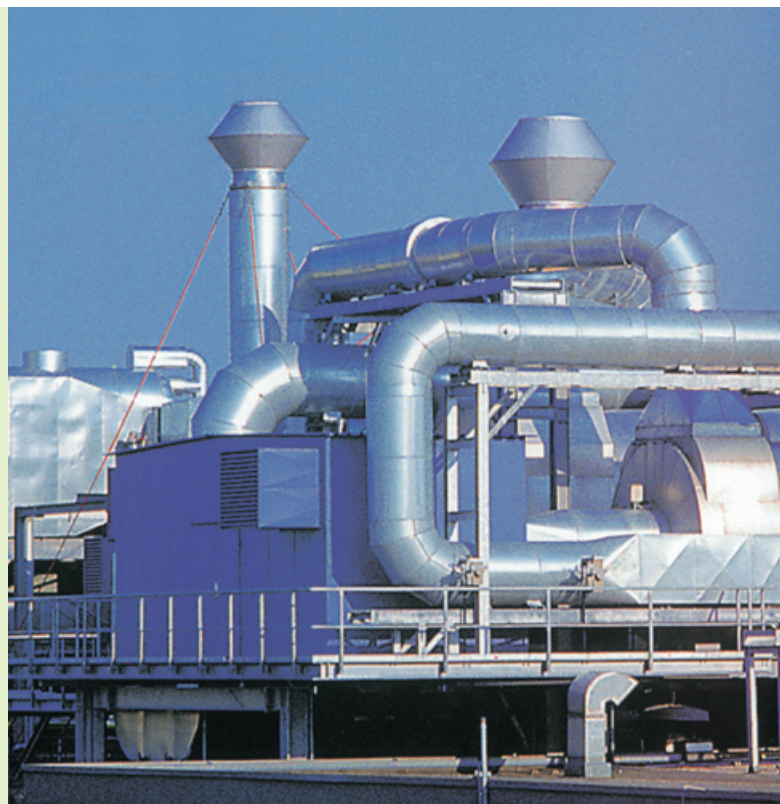
Rudolf Gutbrod GmbH – alles was ein schwäbisches Familienunternehmen auszeichnet: Interessierte Aufgeschlossenheit, umfangreiches Wissen und Können, Innovationsbereitschaft, Motivation und Leistungswille sowie der faire und respektvolle Umgang mit Kunden und Mitarbeitern.

ZUFRIEDENE KUNDEN DIE GUTBROD VERTRAUEN

AllessaChemie	Borealis	Infineon	Sachtleben Chemie
BASF Ludwigshafen	Cabot	Jungbunzlauer	Saltigo
BASF PharmaChemikalien	Clariant	KataLeuna	Sandoz
BASF Rudolstadt	DSM	Kemira	Siegle + Epple
BASF Schwarzheide	Dynamit Nobel	Krohne	Siltronic
Bayer CropScience	DyStar	Lanxess	Stockhausen
Bayer HealthCare	Endress + Hauser	Lenzing AG	Tectrion
Bayer MaterialScience	Evonik	Merck	Uhde
Bayer Schering	Fluorchemie Dohna	Momentive	Vinnolit
Bayer Technology Services	Haldor Topsoe	OMV	Wacker Chemie
Biochemie	Hoffmann-La Roche	PCK	
Boehringer	Ineos	Robert Bosch GmbH	

FÜR JEDE BRANCHE DIE PASSENDE LÖSUNG

- Pharma- und Chemieindustrie
- Halbleitertechnik
- Automobilindustrie
- Lebensmittelindustrie
- Textilindustrie
- Papierindustrie
- Lackindustrie
- Förder- und Verfahrenstechnik
- Folienverarbeitung
- Anlagen- und Maschinenbau
und viele mehr



KOMPLETT UND ZERTIFIZIERT



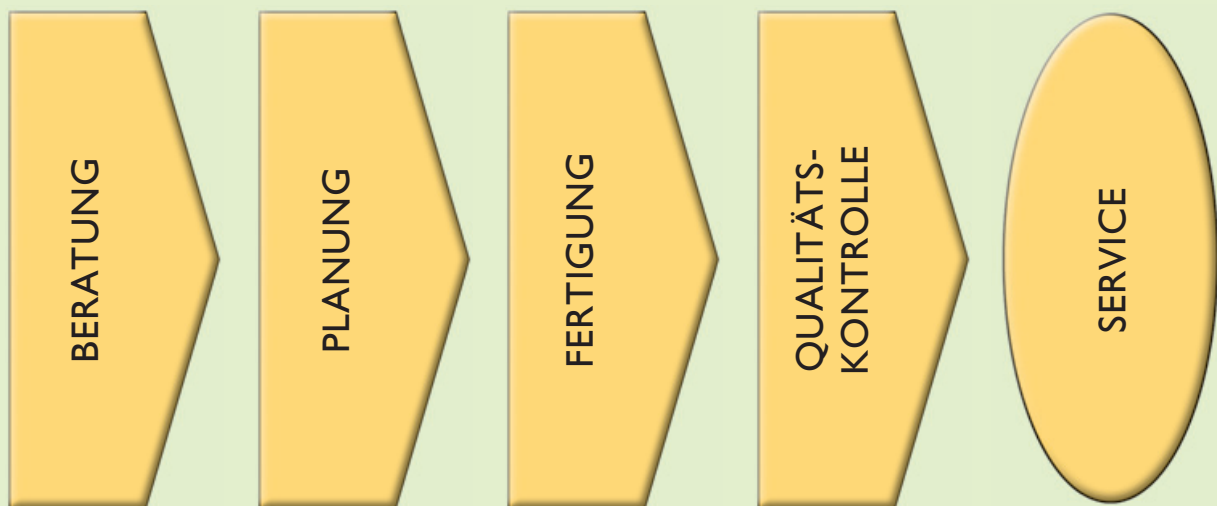
Sprechen Sie mit uns schon in Ihrer Planungsphase. Gerne bieten wir auch Komplettlösungen an und übernehmen verantwortlich nicht nur die komplette Vorbehandlung bei uns im Haus, sondern auch in Zusammenarbeit mit unseren kompetenten und zertifizierten Partnern, Ihren Stahlbau.

Durch unseren eigenen Vorrichtungsbau (aufspannen von Objekten bis 2,2 t bei ChemResist möglich, abhängig von der Beschichtungsart können Gewichte bis zu ~10t bearbeitet werden), modernste Ausstattung unserer Produktionsmittel und -einrichtungen (insgesamt 16 Einbrennöfen mit den maximalen Anwendungsgrößen 7×5×5 m und 9×2,5×2,5 m sowie

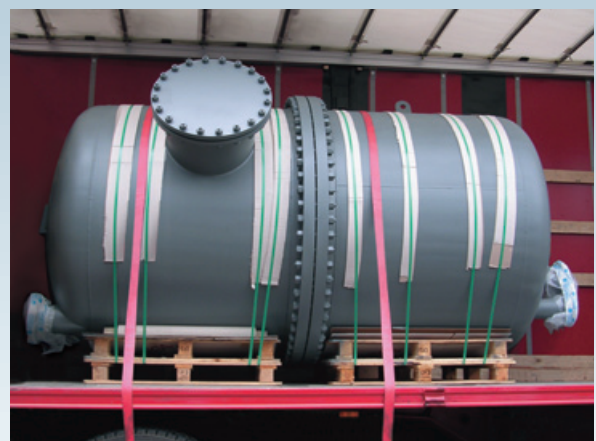
KOMPETENT IN ALLEN BEREICHEN

Um heutzutage im Wettbewerb bestehen zu können bieten wir unseren Kunden nicht nur perfekte Lösungen für die Auskleidung und Beschichtung an, sondern auch ganzheitliche Konzepte. Von der persönlichen Beratung, über eine zielorientierte Planung sowie modernste Fertigung mit Vorbehandlung, bis zur termingerechten Lieferung erhalten Sie bei Gutbrod alles aus einer Hand – kompetent, zuverlässig und in bester Qualität. Anschließend Serviceleistungen runden das umfangreiche Gutbrod Dienstleistungsangebot ab.

Die Rudolf Gutbrod GmbH löst alltägliche, standardisierte Aufträge ebenso gewissenhaft, wie spezielle, individuelle Sonderanforderungen mit höchsten Schwierigkeitsstufen und Problemstellungen.



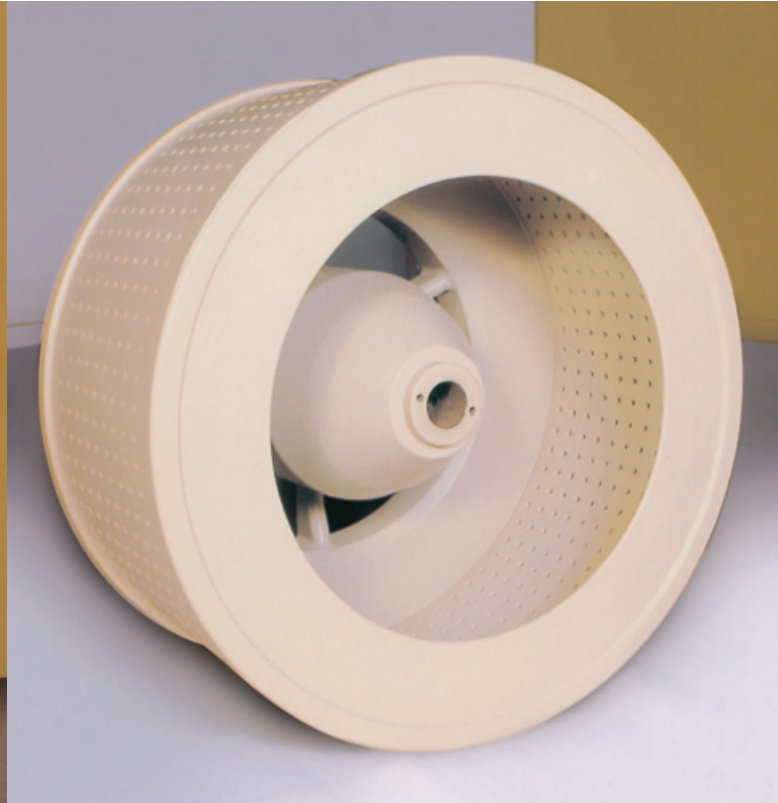
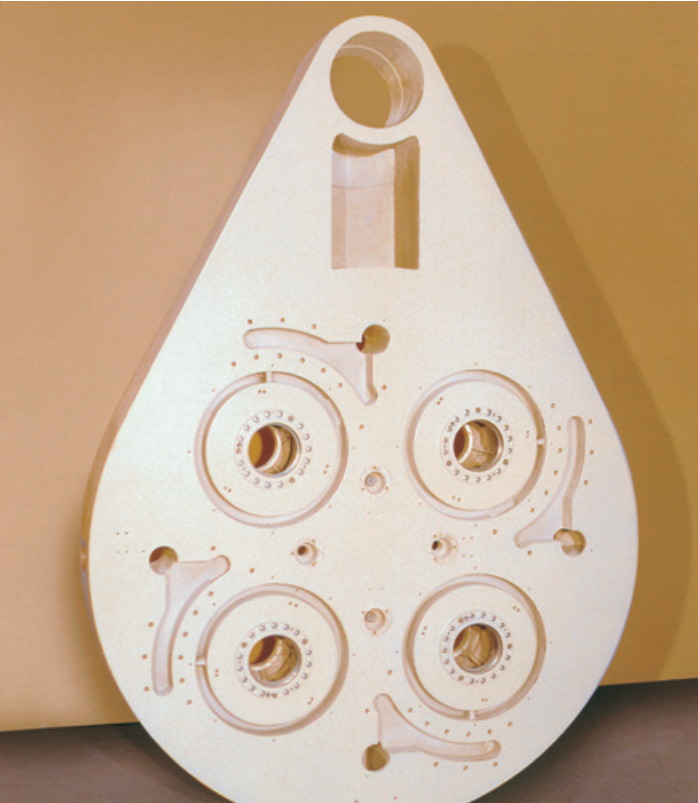
drei Sandstrahlhallen, zwei mit Aluminium-Oxyd, eine für Glasperlen und/oder Keramik) fertigen wir auf dem neuesten Stand der Technik. Unsere Prozesse und Verfahren sind nach ISO 9001 : 2008 zertifiziert. Auch weiterhin wird Gutbrod mit hoher Investitionsbereitschaft in neue Produktionsmittel investieren.



SCHICHT FÜR SCHICHT HÖCHSTE PERFEKTION

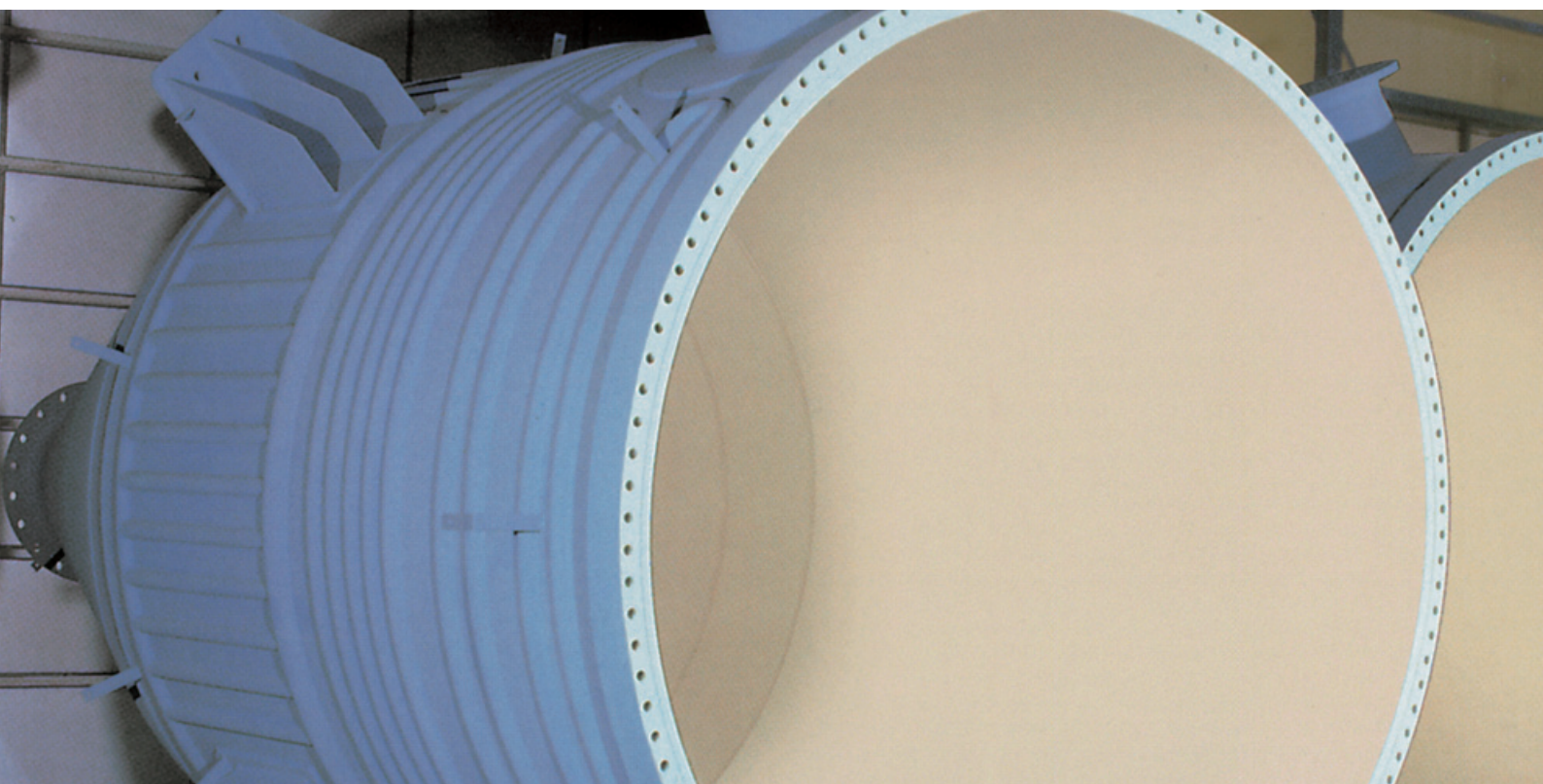
Die moderne Industrie benötigt heutzutage höchste Betriebssicherheit für ihre technische Ausstattung. Dafür müssen Apparate, Rohrleitungen und Behälter korrosionsfest ausgerüstet sein.

EDLON™ PFA von Gutbrod steht für ein hochwertiges Beschichtungssystem mit zwei Komponenten: dem Werkstoff sowie dem Applikationsverfahren.



Die hohe Chemikalien- und Temperaturbeständigkeit des Werkstoffes machen das System universell einsetzbar. Der Hochleistungswerkstoff, das spezielle Applikationsverfahren sowie die hohe Verarbeitungsqualität ergeben zusammen einen nahtlosen Oberflächenschutz und damit höchste sowie langfristige Betriebssicherheit. Von größter Bedeutung ist hierbei der Verbund zwischen dem Trägermaterial und EDLON™ PFA.

Das erstklassige Beschichtungs-Know-How der Rudolf Gutbrod GmbH ermöglicht somit für die Praxis eine Anwendung im gesamten Temperatureinsatzbereich. Selbst beispielsweise bei schnell rotierenden Zentrifugen, als auch unter Vakuumbedingungen ergeben sich interessante Perspektiven.



NAHTLOSER SCHUTZ VOR KORROSION

EDLON™ PFA kommt überall zum Einsatz, wo hohe Anforderungen an den Korrosionsschutz gestellt werden.

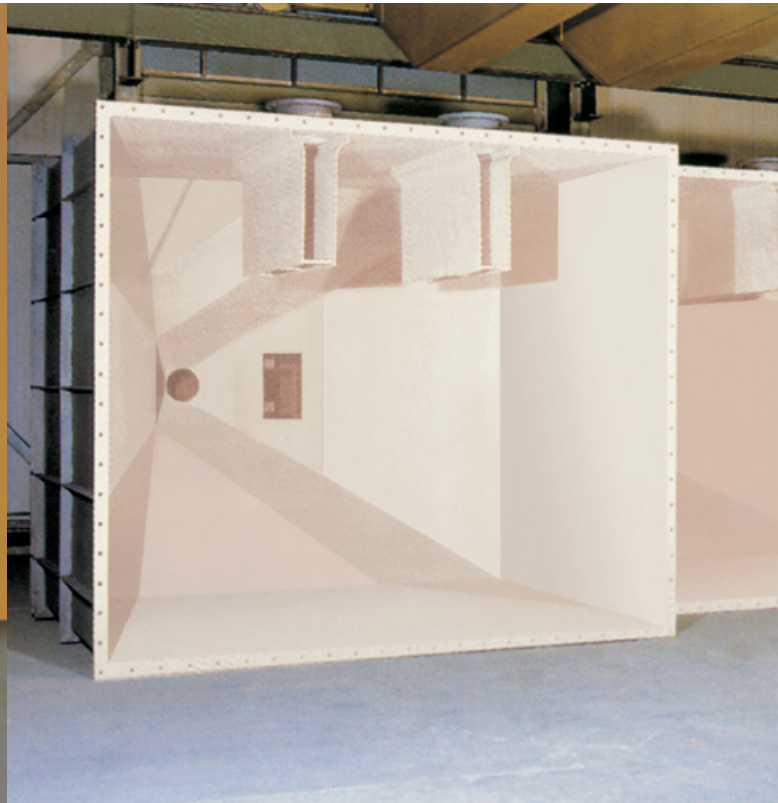
Besonders in der modernen Industrie werden anspruchsvolle Lösungen zur Betriebssicherheit sowie für die technische Ausstattung gefordert. Apparate, Rohrleitungen und Behälter müssen korrosionsfest ausgerüstet sein.

Besonders wichtig ist dieser Faktor u. a. für die Bereiche:

- Chemische und pharmazeutische Industrie
- Halbleitertechnik
- Maschinen- und Apparatebau
- Emissionsschutz

BESTÄNDIGKEIT BEI HOHEN BELASTUNGEN

PFA als vollfluoriertes Polymer ist nach Platin der beständigste Werkstoff und bis 260° C thermisch stabil. In der Prozessbeanspruchung ist das System bei Spitzenbelastungen bis 150° C einsetzbar und bietet damit Sicherheitsreserven für kurze Betriebsstörungen. Vor allem bei hohen Temperaturen und bei Medienkombinationen sind Praxistests vor einem großtechnischen Einsatz empfehlenswert.



MULTIFUNKTIONAL FÜR VIELE ANWENDUNGEN

Die herausragenden Vorteile des EDLON™ PFA Systems sind äußerst vielfältig und von hohem Kundennutzen:

- Erzielung hoher Schichtstärken (bis zu 1,5 mm, abhängig von der Bauteilgröße und der Form)
- Nach Platin ist PFA als vollfluoriertes Polymer der beständigste Werkstoff
- Bis 260° C thermisch stabil
- Auch als elektrisch ableitfähige Variante verfügbar

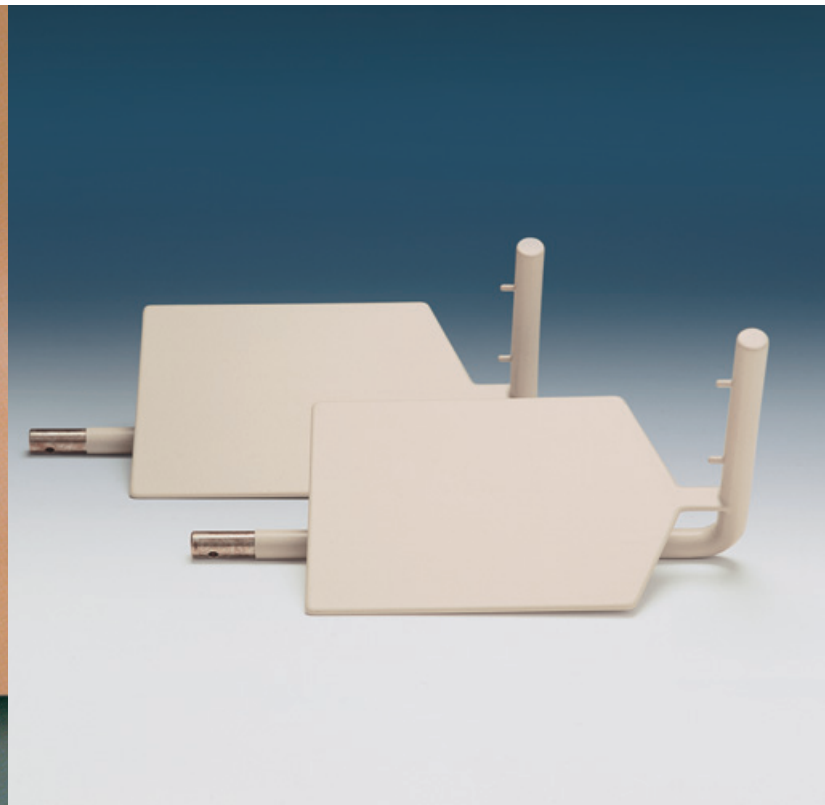
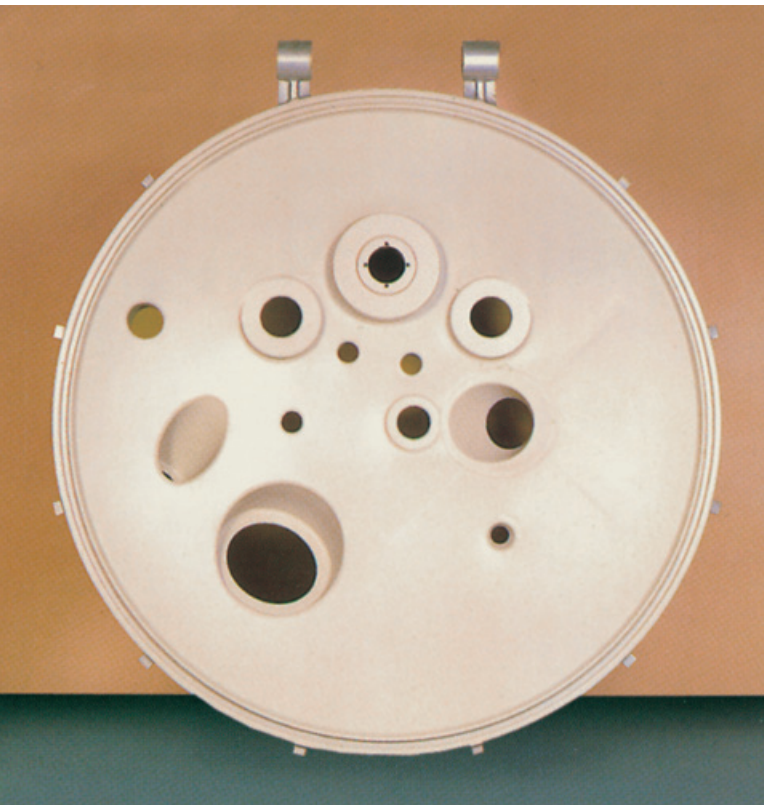


Hier bringt Gutbrod sein Anwendungs-Know-How ein. Die große Erfahrung sowie die Vielzahl vorliegender positiver Betriebsergebnisse dienen uns als Beurteilungsgrundlage für individuelle Anwendungsfälle.

Aufwendige Prüfungen unter Betriebsbedingungen und Qualitätskontrollen bei der Rudolf Gutbrod GmbH sorgen für höchste Sicherheit. So wird beispielsweise die Porenfreiheit der Beschichtung gewährleistet, indem die fertige Endsicht, nach Abschluss des Schichtaufbaus, auf Porendichtheit geprüft wird.

Perfekter Oberflächenschutz mit EDLON™ PFA beginnt bei Gutbrod mit der optimalen Vorbereitung:

- Beachtung der Konstruktionsrichtlinien nach DIN EN 14879-1
- Vorbehandlungen: Thermisches Entfetten, (entfernen ölig und fettiger Rückstände), Haftungsvorbereitung durch Strahlen mit hochreinem Aluminium-Oxyd
- Nutzung von insgesamt 16 Ofenanlagen für Sintervorgänge. Maximale Anwendungsgrößen: 7×5×5 m und 9×2,5×2,5 m



- FDA-konform
- TA-Luft zugelassen
- Bei Spitzenbelastungen in der Prozessbeanspruchung inkl. Sicherheitsreserven bis 150° C einsetzbar (in Abhängigkeit der chemischen Belastung)
- Unter Vakuumbedingungen ergeben sich neue und interessante Perspektiven
- Nahtlose Schutzschicht verhindert potentielle Emissionsmöglichkeiten

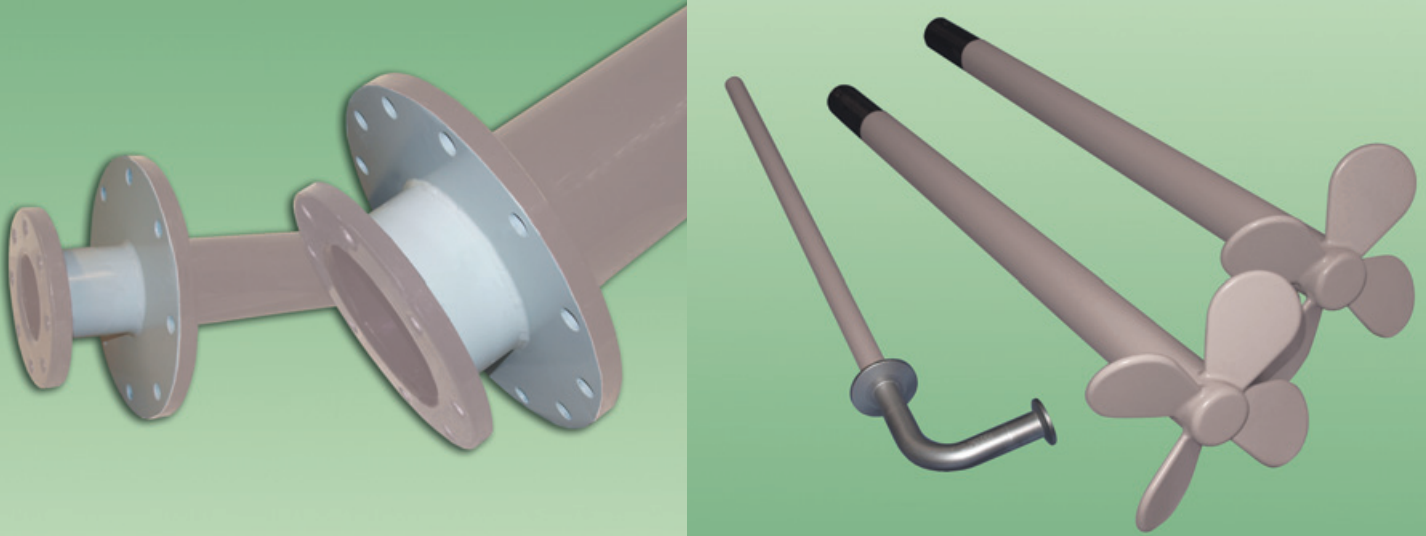
- EDLON™ PFA Beschichtungen sind unter bestimmten Bedingungen reparabel und können vor Ort repariert werden. Lange Stillstandzeiten oder aufwändiger Rücktransport sind somit vermeidbar
- Optimaler Oberflächenschutz mit EDLON™ PFA bedeutet höchste Qualität bei größter Multifunktionalität und Wirtschaftlichkeit

PFA ist als Fluor-Polymer-Kunststoff bekannt, der aggressiven organischen und anorganischen Chemikalien und Lösemitteln über einen breiten Temperaturbereich widersteht.

Für alle Anwendungen, bei denen herkömmliche Standard-Antihafbeschichtungen aufgrund starken Verschleißes sowie chemischen Angriffs relativ leicht zerstört werden, entwickelte die Rudolf Gutbrod GmbH diese außerordentliche Beschichtung.

ABRASION-RESISTANT PFA

Durch den optimalen Dreifacheffekt von **Abrasionsbeständigkeit**, **Chemikalienbeständigkeit** sowie den bekannten **klassischen Antihafteigenschaften** wird mit **Abrasion-Resistant PFA** erstmals eine Beschichtung mit den oben beschriebenen Eigenschaften zudem in einer **Schichtstärke bis 1,5 mm** angeboten, welche bemerkenswerte Vorzüge gegenüber handelsüblichen Beschichtungen/Auskleidungen aufweist.



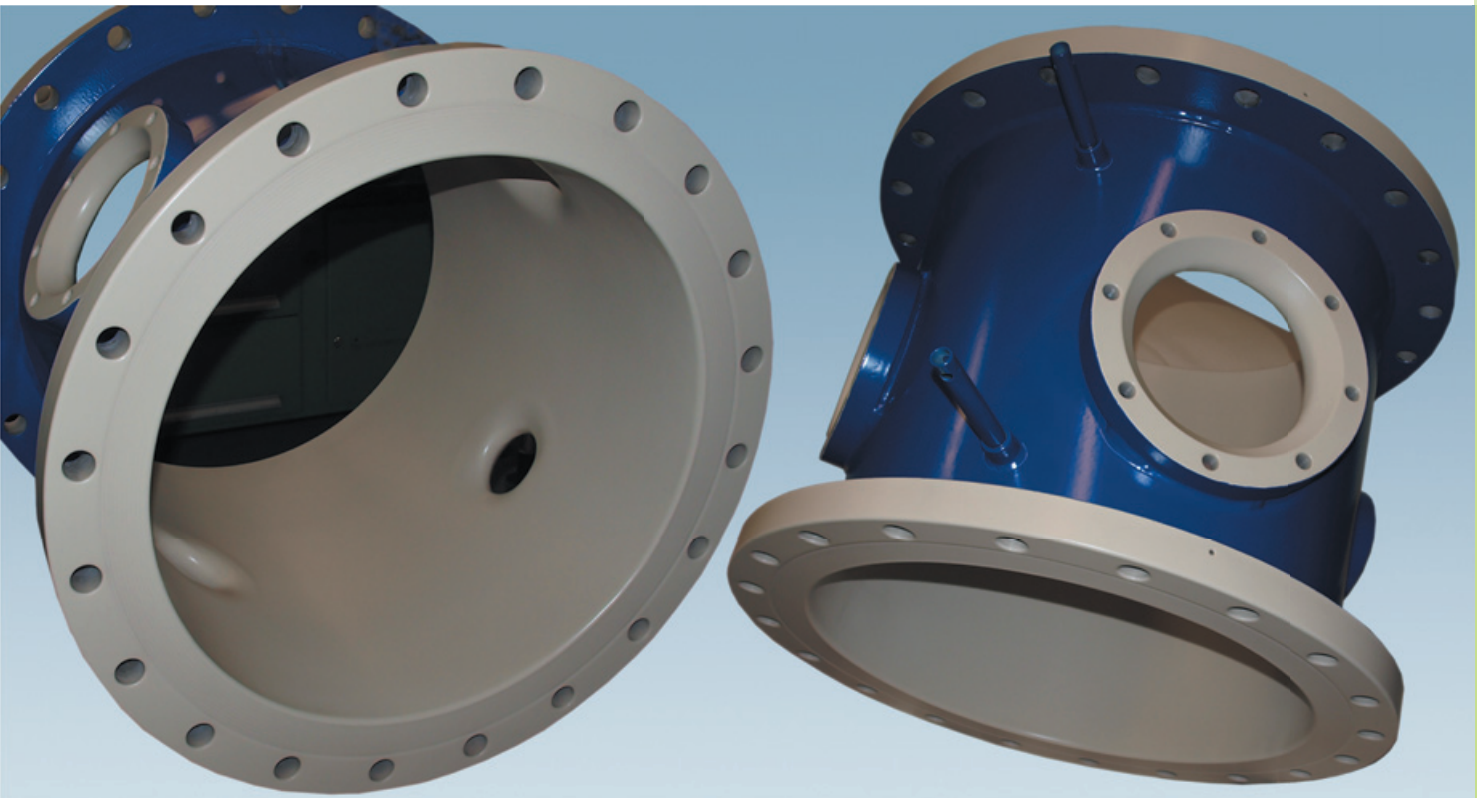
Vorteile der Beschichtung

- Abrasionsbeständig
- Sehr gute Antihafteigenschaften, leicht zu reinigen
- Außerordentliche, universelle Chemikalienbeständigkeit auch in hohen Temperaturbereichen
- Reparierbar vor Ort
- Lösemittelbeständig
- Nicht entflammbar
- Kälteresistent
- Beste Permeationseigenschaft
- Geeignet für Vakuum
- Schichtdicke von ca. 50 µm bis 1,5 mm
- Fester Verbund zum Trägermaterial
- Nahtlose, homogene Beschichtung
- FDA-konform

CHEMIKALIENSCHUTZ AUF ALLERHÖCHSTEM NIVEAU, MIT BESTEN PERMEATIONSEIGENSCHAFTEN

Die hier eingesetzte und mit einem besonderen Applikationsverfahren aufgebrachte Fluorpolymer-schicht ist äußerst resistent gegenüber Chemikalien und Säuren und weist bemerkenswerte Vorzüge gegenüber handelsüblichen Beschichtungen und Auskleidungen auf:

- Nahtlose Beschichtung für nahezu alle Formen
- Keine Schweißnähte
- Überlegene Bindung zum Metallsubstrat
- Hervorragende Permeationseigenschaften durch den Einsatz von Füllstoffen, im Vergleich zu handelsüblichen PFA-Beschichtungen
- Schichtdicken von 200 µm bis 2 mm möglich

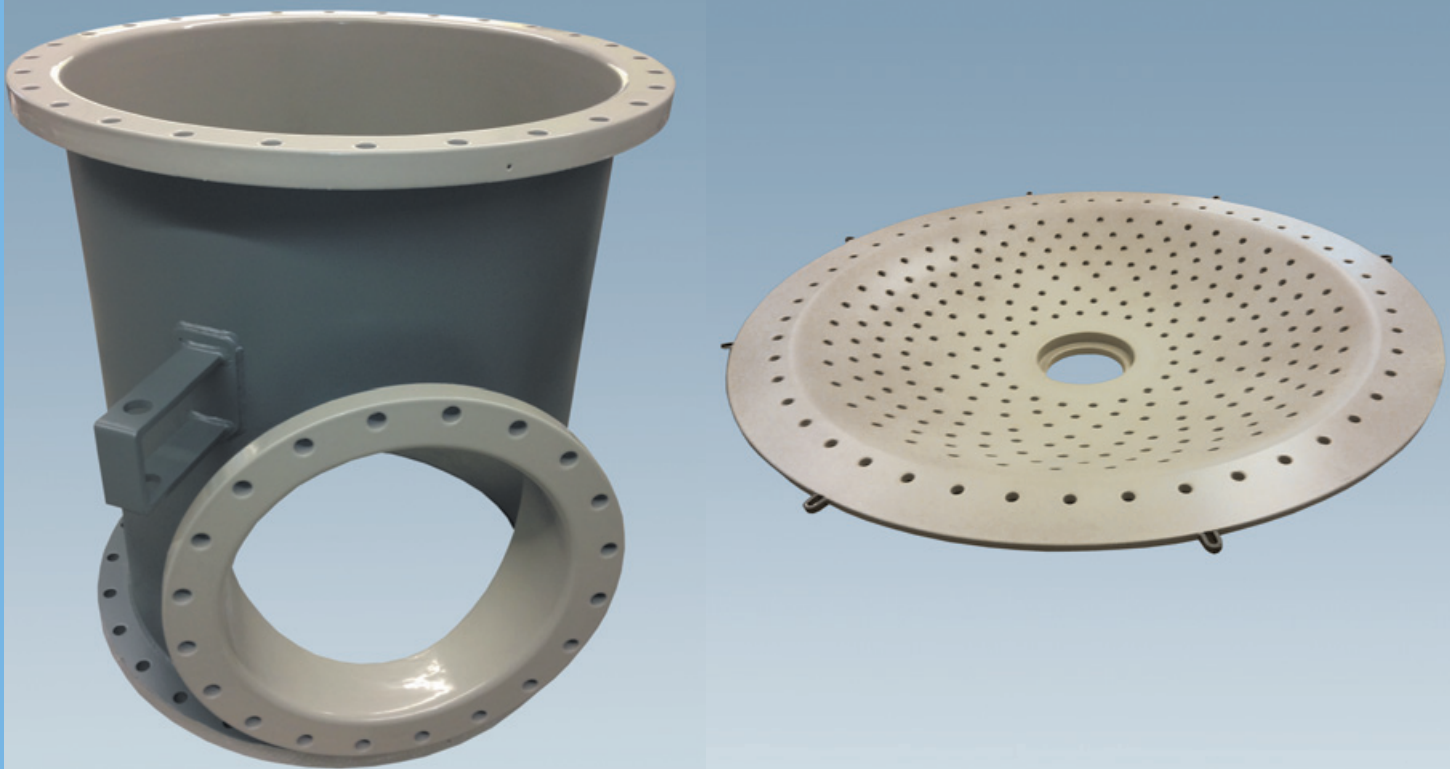


Vorteile der Beschichtung

- Außerordentliche, universelle chemische Resistenz in hohen Temperaturbereichen
- hat sich hervorragend unter Reinraumbedingungen bewährt
- Auch als leitfähige Version lieferbar
- Reparabel vor Ort
- Lösemittelbeständig
- Leicht zu reinigen, dank antiadhäsiver Oberfläche
- Nicht entflammbar
- Kälteresistent
- Hervorragende Permeationseigenschaften
- Vakuumgeeignet
- FDA-konform

CHEMIKALIENSCHUTZ AUF ALLERHÖCHSTEM NIVEAU, MIT BESTEN PERMEATIONSEIGENSCHAFTEN

Die hier eingesetzte und mit einem besonderen Applikationsverfahren aufgebrachte Fluorpolymer-schicht ist äußerst resistent gegenüber Chemikalien und Säuren und weist bemerkenswerte Vorzüge gegenüber handelsüblichen Beschichtungen und Auskleidungen auf.



- Nahtlose Beschichtung für nahezu alle Formen
- Keine Schweißnähte
- Überlegene Bindung zum Metallsubstrat
- Hervorragende Permeationseigenschaften durch den Einsatz von Füllstoffen, im Vergleich zu handelsüblichen ETFE-Beschichtungen
- Schichtdicken von 200 µm bis 2 mm möglich
- In vielem vergleichbar mit unserem PFA ultra⁺ – allerdings die wirtschaftlich günstigere Lösung!
- Außerordentliche, universelle chemische Resistenz in hohen Temperaturbereichen
- Hervorragend bewährt unter Reinraumbedingungen
- Auch als leitfähige Version lieferbar
- Reparabel vor Ort
- Lösemittelbeständig
- Leicht zu reinigen dank antiadhäsiver Oberfläche
- Nicht entflammbar
- Kälteresistent
- Hervorragende Permeationseigenschaften
- Vakuumgeeignet
- FDA-konform

DIE INNOVATION – SPEZIELL FÜR TAUCHROHRE

Die hier eingesetzte und mit einem besonderen Applikationsverfahren aufgebrachte Fluorpolymer-schicht ist äußerst resistent gegenüber Chemikalien und Säuren und weist bemerkenswerte Vorzüge gegenüber handelsüblichen Beschichtungen / Auskleidungen auf.

Außerordentliche, universelle chemische Resistenz in hohen Temperaturbereichen.



- Nahtlose Auskleidung
- Keine Schweißnähte
- Kein Kleber
- Überlegene Bindung zum Metallsubstrat
- Variable Schichtdicken bis 3 mm möglich

Vorteile der Beschichtung

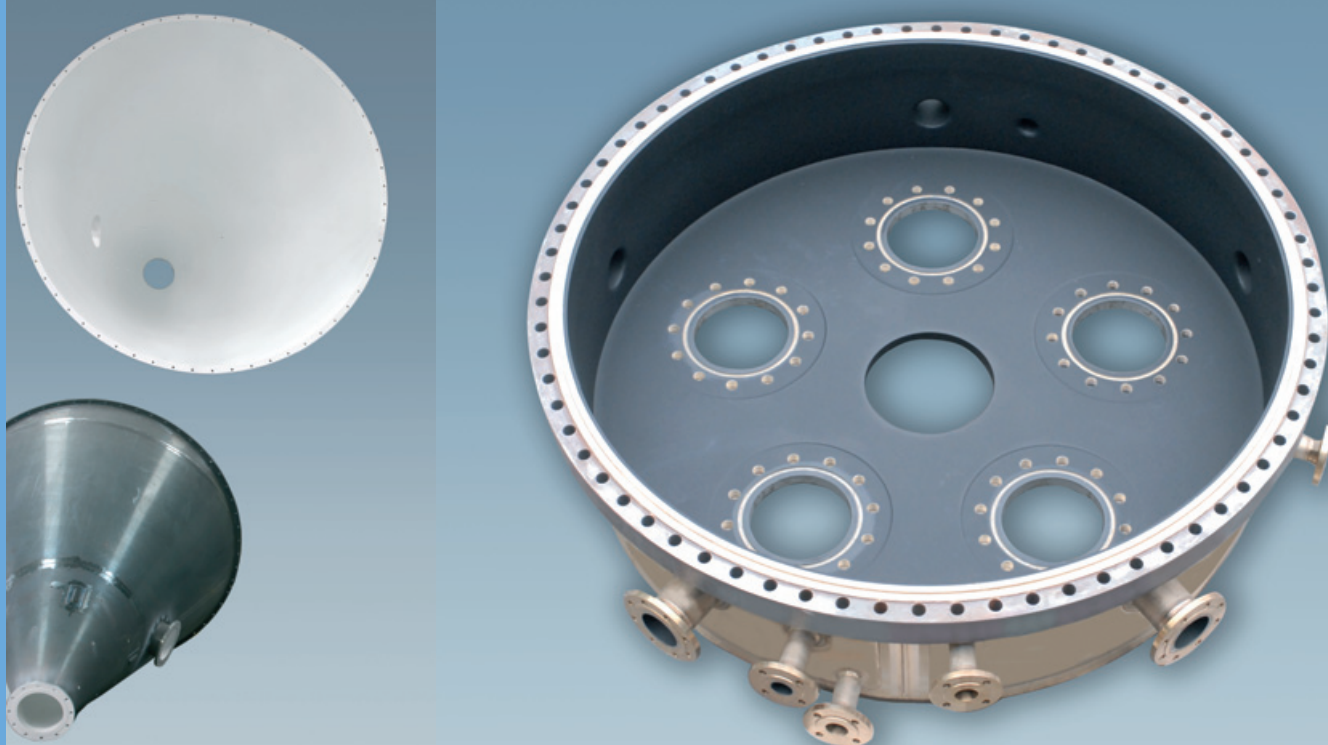
- Hervorragende Permeationseigenschaften durch den Einsatz von Füllstoffen
- Auch als leitfähige Version lieferbar
- Reparabel vor Ort
- Lösemittelbeständig
- Leicht zu reinigen dank antiadhäsiver Oberfläche
- Nicht entflammbar
- Kälteresistent
- Vakuumgeeignet
- FDA-konform

WILLKOMMEN IN DER OBERKLASSE

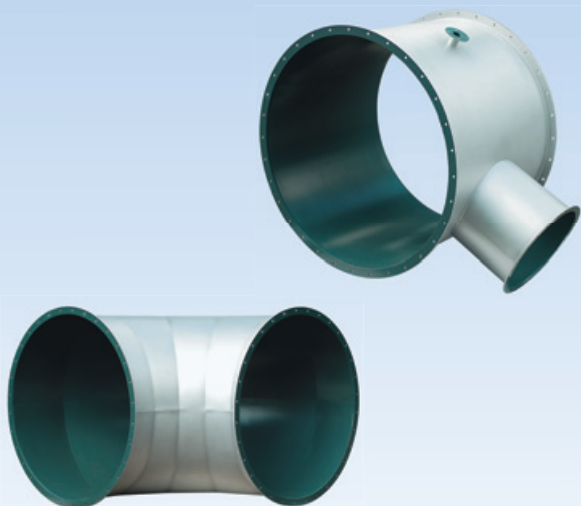
ETFE-Beschichtungen bieten exzellente Eigenschaften gegen mechanische Einflüsse, sind elektrisch außerordentlich isolierend und chemisch beständig gegen fast alle Medien. Ebenso ist der Einsatz in hohen Temperaturbereichen völlig problemlos und die Sicherheit durch eine ausgezeichnete Flammwidrigkeit gewährleistet.

MERKMALE

ETFE



EINSATZBEREICHE



ICS-ETFE eignet sich für die Beschichtung von beispielsweise Edelstahl-Prozess- und Versorgungs-Rohrleitungen. Als spezielle, schwer entflammare Innenbeschichtung eignet sich diese besonders für die Beschichtung von Abluftrohrleitungen, beispielsweise in Fabriken aus der Chip-, Solarzellen- und Lichtwellenleiterindustrie. ICS ist FM-zugelassen – jedes Bauteil ist entsprechend der FM-Spezifikation einzeln gekennzeichnet. Geprüft nach dem amerikanischen Sicherheitsstandard Factory Mutual Research 4910 eignet sich diese Beschichtung auch für die Verwendung in Reinräumen.



Hohe Reißfestigkeit, gutes Brandverhalten, Langlebigkeit, geringes Eigengewicht sowie eine hohe Licht- und UV-Durchlässigkeit sind hierfür ideale Voraussetzungen.



Die Beschichtungen finden u.a. in der chemischen Industrie, der Elektroindustrie, der Automobilbranche sowie in der Nahrungsmittelindustrie und Halbleitertechnologie Anwendung.

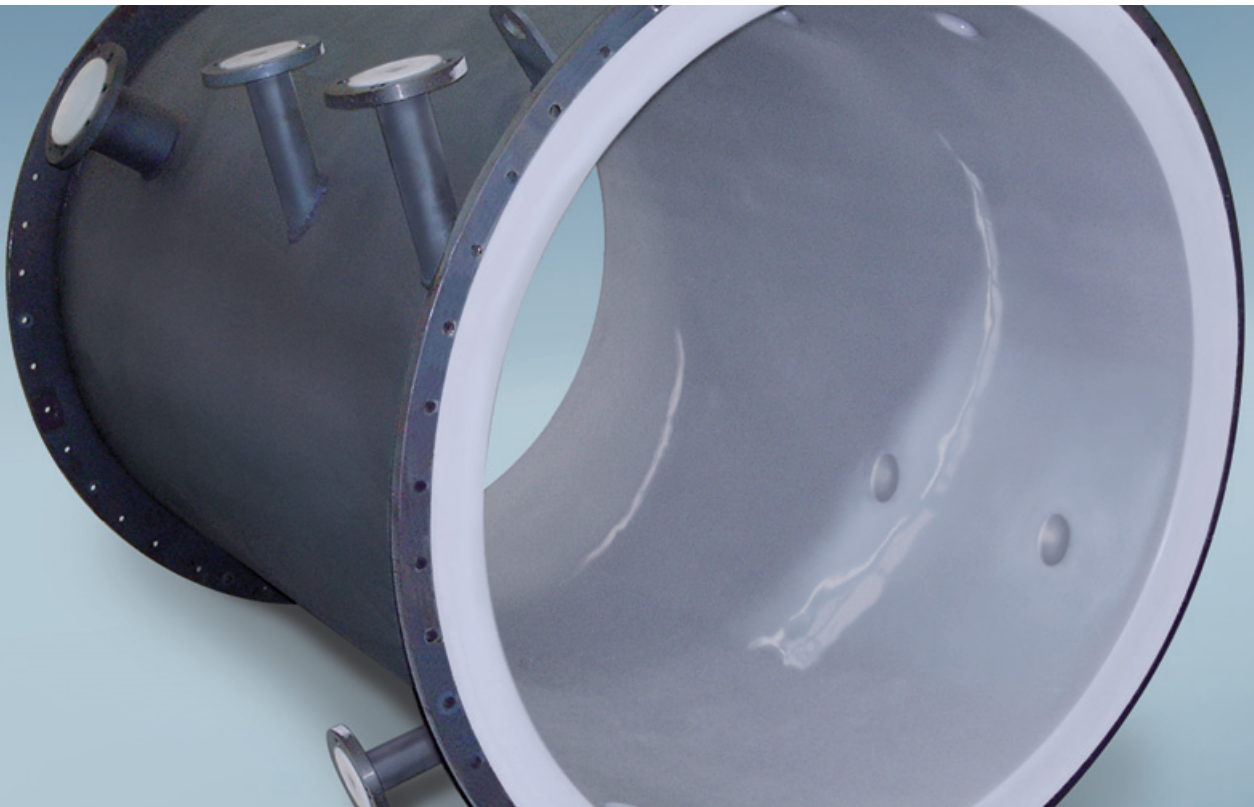
Besonders gut geeignet sind ETFE-Beschichtungen für die Halbleiter- und pharmazeutische Industrie. ETFE hält extremsten Bedingungen, wie z.B. der Verarbeitung von Reinstwasser (mit ihm werden selbst aus Glas oder Keramik noch Moleküle herausgelöst) stand.

Eine Beschichtung mit ETFE eignet sich für viele Bauteile. Hierzu gehören beispielsweise:

- Rohre und Leitungen
 - Gehäuse und Behälter
 - Prozess- und Versorgungsrohre
 - Zentrifugen
 - Reaktoren
 - Tanks
 - Schaugläser
- uvm.

STARKES MATERIAL TRIFFT HÖCHSTE KOMPETENZ

Ebenso wie bei allen anderen bereits beschriebenen Beschichtungsverfahren lässt sich eine Anwendung mit ETFE bei Gutbrod problemlos und effizient bewerkstelligen. Beste Kenntnisse der Materie, die ausgefeilte Gutbrod Beschichtungs-Technologie sowie modernste Betriebsausstattungen führen zu optimalen Umsetzungen von Kundenanforderungen und Zielvorgaben.



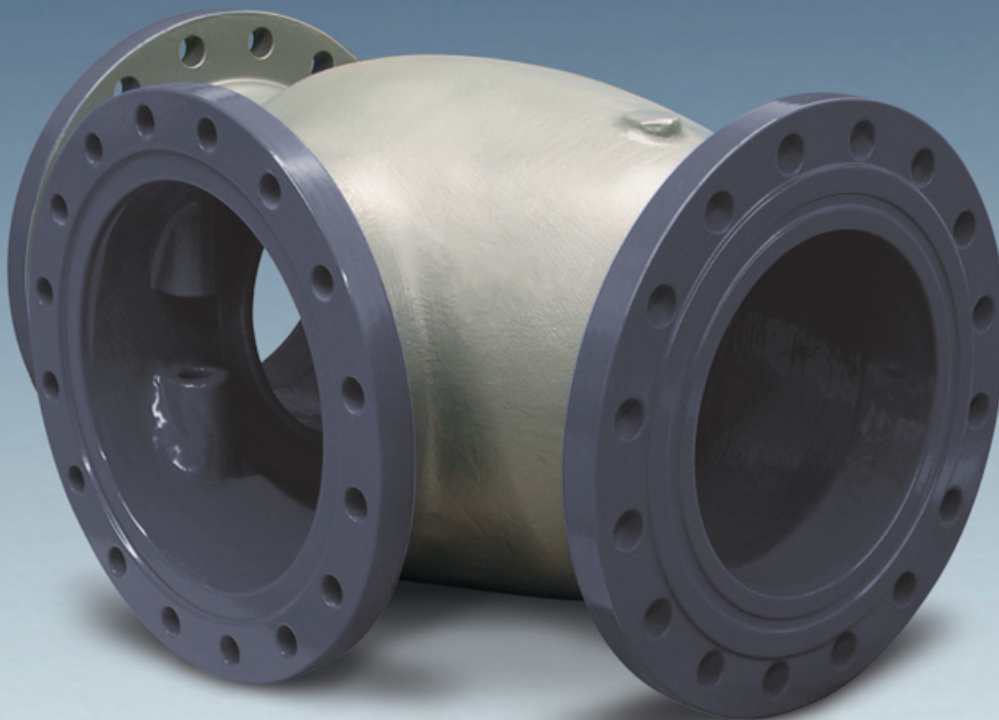
SPITZENLEISTUNGEN AUF VIELEN GEBIETEN

ETFE ist das stabilste Fluorpolymer und erfüllt die höchsten Qualitätsansprüche einer optimalen Beschichtung. Viele der außergewöhnlichen Eigenschaften von ETFE wurden bereits vorgestellt. Zusammenfassend einige Vorteile im Überblick:

- Sehr gute chemische Beständigkeit bei aggressiven Medien
- Hervorragende elektrische Eigenschaften. Ausgezeichnete Isolation und niedrige Dielektrizitätskonstante
- Weiter Temperatur-Einsatzbereich
- Kälteresistent
- FDA-konform

ETFE ist ein modifiziertes Copolymer, bestehend aus Ethylen und Tetrafluorethylen. Mit ihm ist eine sehr zähe und beständige Beschichtung mit ausgezeichneter Chemikalien- und Korrosionsbeständigkeit, auch bei sehr hohen sowie niedrigen Temperaturen, möglich. ETFE lässt sich hervorragend verarbeiten. Schichtstärken von über 1,5 mm, abhängig von der Form des Bauteils, können aufgebaut werden.

Als Beschichtungsverfahren bieten sich mehrere Alternativen an. Neben dem Pulverbeschichtungsverfahren sind im Rotationsauskleidungsverfahren mit ETFE Schichtdicken bis zu 7 mm möglich (abhängig von der Konstruktion und der Geometrie des Bauteils). Hierfür haben wir detaillierte Informationen zusammengestellt in unserer ChemResist-Broschüre oder im Internet unter: www.gutbrod-ptfe.de



- Äußerst witterungsbeständig gegen Sonnenbestrahlung, Wind, Regen und auch Abgase
- Hohe Sicherheit durch beste Flammwidrigkeit
- Sehr beständig gegen mechanische Einflüsse wie z.B. Vibrationen und Biegebeanspruchungen
- Extrem feuchtigkeitsabweisend und absolut wasserbeständig
- Ungiftig, geschmacks- und geruchsneutral
- Lange Lebensdauer, auch unter Einflüssen wie hohen Temperaturen, Lösungsmitteln, Ölen, Oxidierungsmitteln, UV-Licht uvm.
- Elektrisch ableitfähige Ausführung lieferbar
- Antiadhäsive Oberfläche

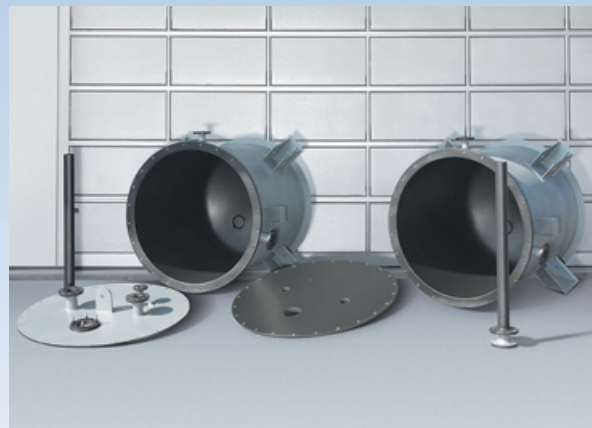
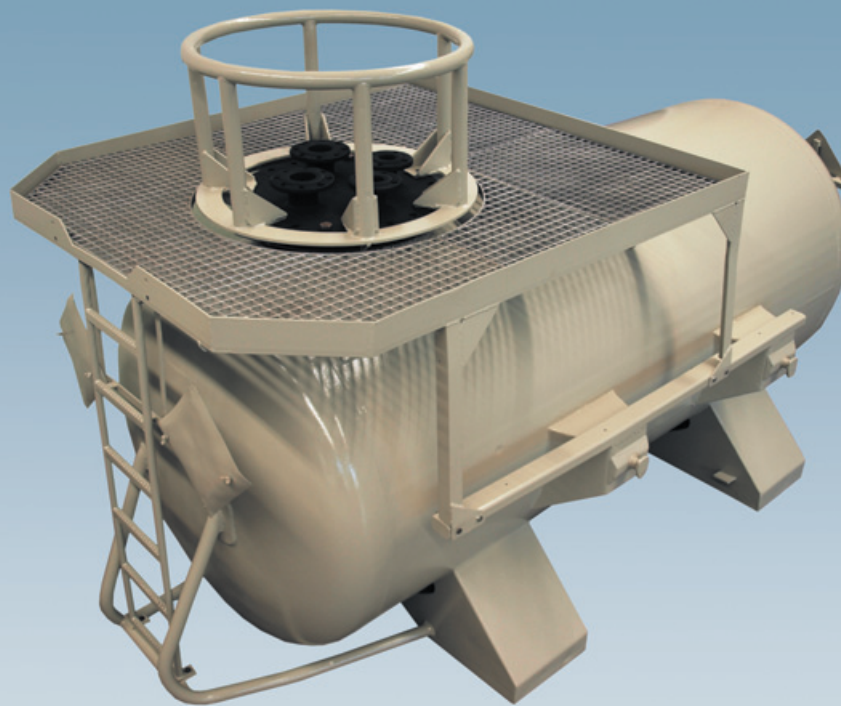
NACHHALTIGER SCHUTZ VOR KORROSION IN TANKANLAGEN UND BEHÄLTERN




Die Fluorpolymer-Beschichtung für spezielle Tankanlagen und Behälter.

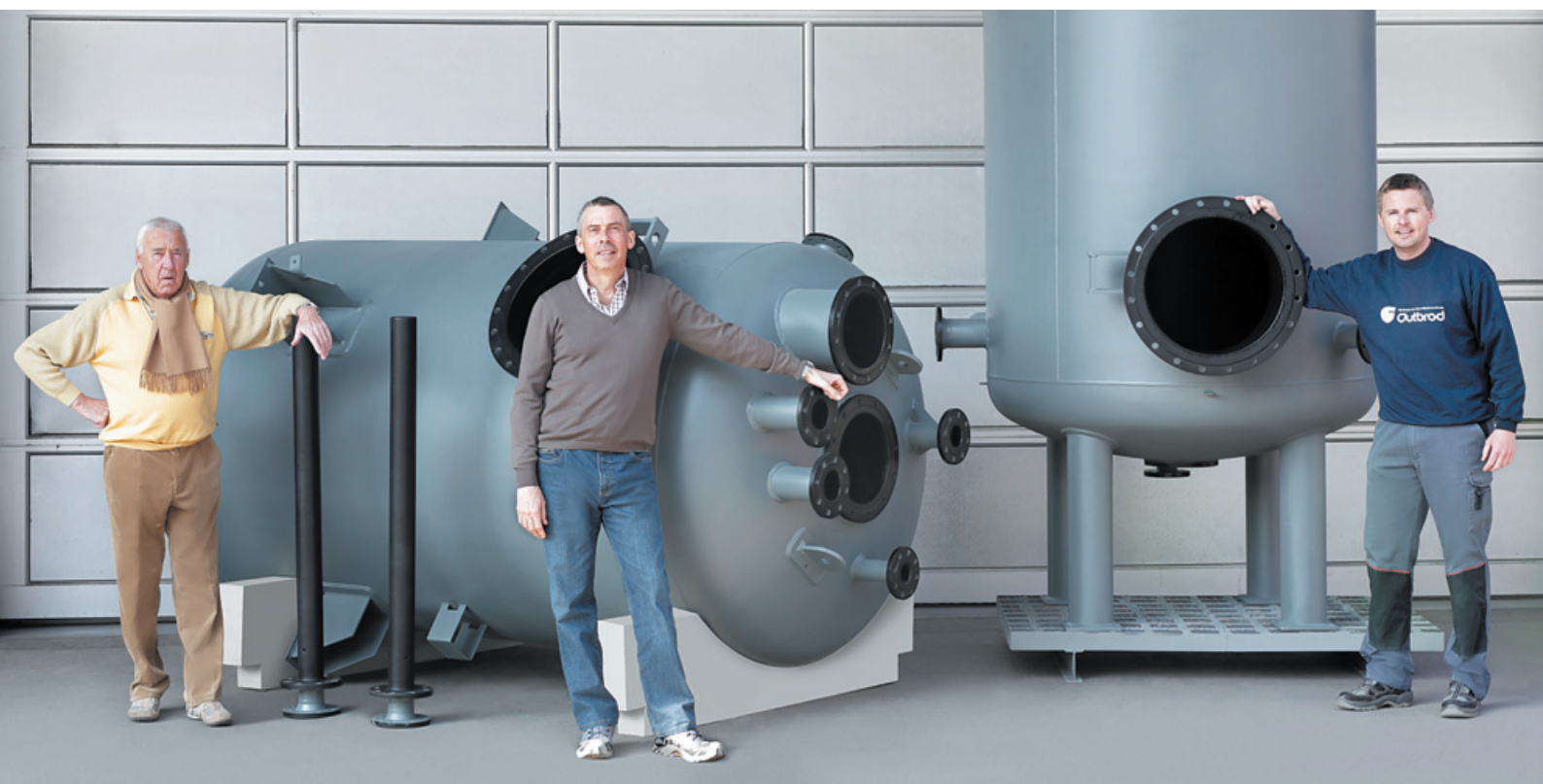
Die moderne Tank- und Umwelttechnologie verlangt Sicherheit und Wirtschaftlichkeit.


Gutbrod steht für innovative Konzepte und Servicebereitschaft auf dem Gebiet der Beschichtungen mit Fluorpolymeren und weiteren technischen Hochleistungswerkstoffen.



Unter dem Produktnamen  ist es möglich, Spezial-Tankanlagen und -Behälter über eine Mannloch-Öffnung mit einer chemikalien- und säurefesten Innenbeschichtung nachhaltig und wirtschaftlich zu schützen.

Die hier eingesetzte und mit einem besonderen Applikationsverfahren aufgebraute Fluorpolymerschicht ist äußerst resistent gegenüber Chemikalien und Säuren und weist bemerkenswerte Vorzüge gegenüber handelsüblichen Beschichtungen / Auskleidungen auf:



- Unter dem Produktnamen  ist die Innenbeschichtung über eine Mannloch-Öffnung möglich
- Nahtlose Beschichtung, keine Schweißnähte, kein Kleber
- Hervorragende Permeationseigenschaften durch den Einsatz von Füllstoffen
- Universelle chemische Resistenz in höheren Temperaturbereichen
- Beständigkeit gegen die meisten bekannten Laugen, Lösungsmittel und Säuren
- Sehr gute Witterungsbeständigkeit

- Ausgezeichnete mechanische Stabilität, gut zu reparieren
- Sehr gute Strahlenbeständigkeit
- Auch als leitfähige Variante möglich
- Keine Spannungsrisse
- Leicht zu reinigen
- FDA-konform
- Nicht entflammbar



WIRKSAM UND WIRTSCHAFTLICH

Im globalen Wettbewerb müssen sich die Branchen der Industrie dem Druck nach immer höherer Produktivität, besserer Ausnutzung von Herstellungskapazitäten sowie immer moderneren Technologien und neueren Verfahren anpassen.



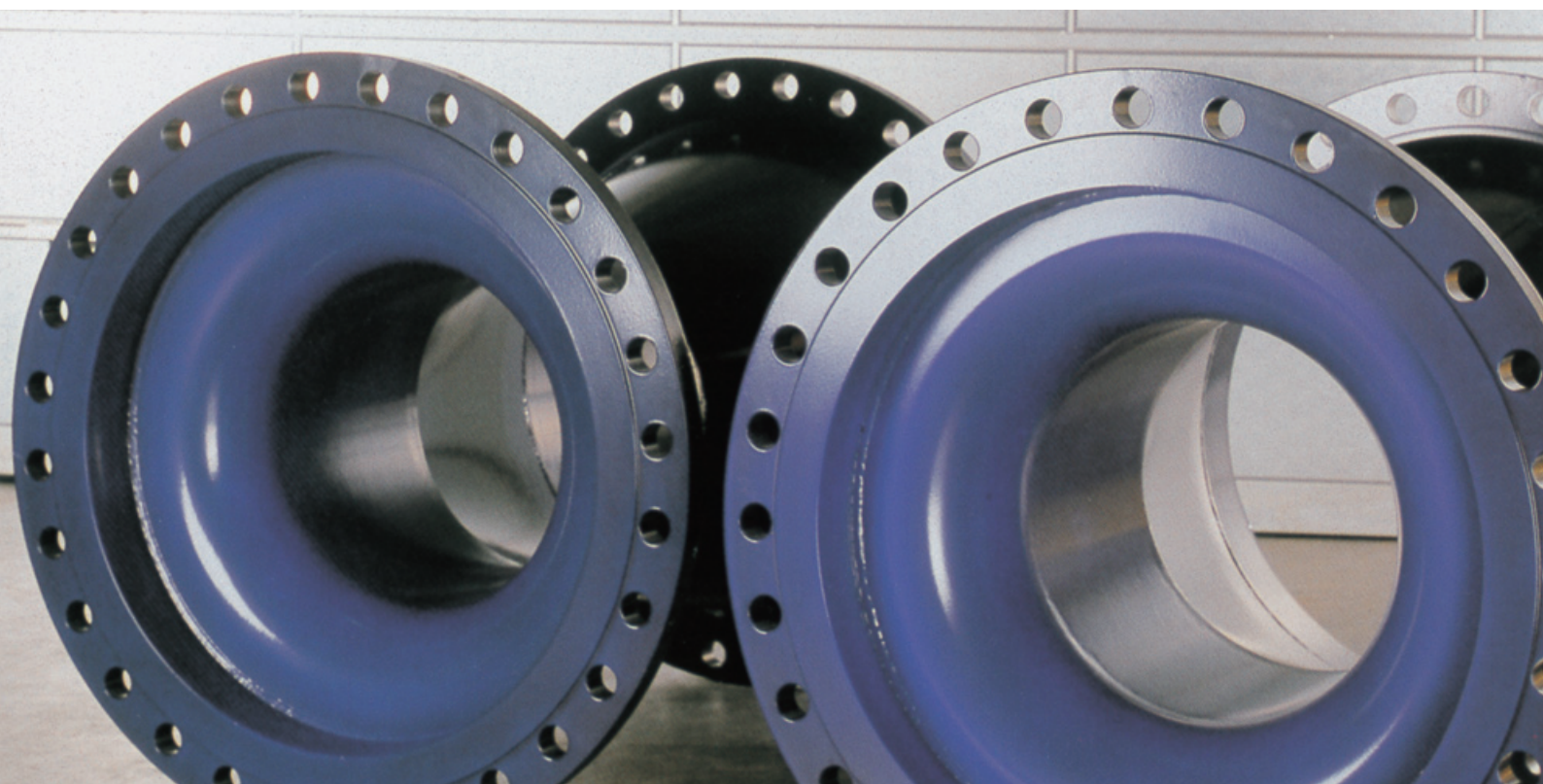
Ebenso wie ICS-ETFE eignet sich ICS E-CTFE für die Beschichtung von beispielsweise Edelstahl-Prozess- und Versorgungs-Rohrleitungen. Als spezielle, schwer entflammare E-CTFE-Innenbeschichtung eignet sich diese besonders für die Beschichtung von Abluftrohrleitungen beispielsweise in Fabriken aus der Chip-, Solarzellen- und Lichtwellenleiterindustrie. ICS ist FM-zugelassen – jedes Bauteil ist entsprechend der FM-Spezifikation einzeln gekennzeichnet. Geprüft nach dem amerikanischen Sicherheitsstandard Factory Mutual Research 4910 eignet sich diese Beschichtung auch für die Verwendung in Reinräumen.



Der Korrosionsschutz vieler industrieller Ausstattungen spielt hierbei eine wichtige Rolle. Chemische, thermische sowie mechanische Stabilität müssen immer größeren Belastungen standhalten. Dabei sollen, neben technischen Aspekten, wirtschaftliche Belange den steigenden Anforderungen ebenso gerecht werden.

E-CTFE – verwendet in den Beschichtungssystemen von Gutbrod – ist als Beschichtungs-

verfahren mit herausragenden Eigenschaften speziell für den Korrosionsschutz entwickelt worden. Universelle Chemikalienresistenz in hohen Temperatureinsatzbereichen sowie ausgezeichnete mechanische Widerstandsqualitäten ergeben eine perfekte Kombination robuster Eigenschaften für den harten täglichen Einsatz. Auch unter Vakuumbedingungen ergeben sich neue und interessante Perspektiven.



FLEXIBEL UND VIELFÄLTIG

Auf Grund der vielen hervorragenden Merkmale, sowohl in technischer als auch ökonomischer Hinsicht kann E-CTFE – verwendet in den Beschichtungssystemen von Gutbrod – sehr flexibel in vielen Bereichen der Industrie eingesetzt werden. Vor allem für die Halbleiter-, Microelektronik-, Solar-, und chemische Industrie, die Pharmabranche sowie für den Anlagen- und Maschinenbau bietet die Rudolf Gutbrod GmbH mit Beschichtungssystemen mit E-CTFE einen ausgezeichneten Korrosionsschutz ihrer Betriebs-Ausstattungen an.

Beschichtungs-Beispiele mit E-CTFE

- Abscheider
 - Armaturen
 - Behälter
 - Federbeläge
 - Filter
 - Förderschnecken
 - Galvanobäder
 - Heizlüfter
 - Lagerflansche
 - Laborbecken
 - Membranen
 - Pumpen
 - Reaktoren
 - Rohre
 - Schaugläser
 - Tanks
 - Thermofühler
 - Transportanlagen
 - Ventilkomponenten
 - Waschtürme
 - Wärmetauscher
 - Zellenräder
 - Zentrifugen
- uvm.

SICHER UND UMWELTFREUNDLICH

Langjährige Erfahrung sowie ständig verbesserte Pulver- und Grundsichtmaterialien (Primer) ermöglichen es der Rudolf Gutbrod GmbH mit E-CTFE Beschichtungssystemen perfekte Ergebnisse, auch bei Formteilen mit höchster Schwierigkeitsstufe, in bester Qualität zu erzielen.

Die Besonderheit des Beschichtungsmaterials und die elektrostatische Pulversprüh-Technologie ergänzen sich hierbei optimal. Schichtaufbau und Applikationsverfahren erzeugen einen porenfreien und fest mit dem Trägermaterial verbundenen



FUNKTIONELL UND EFFEKTIV

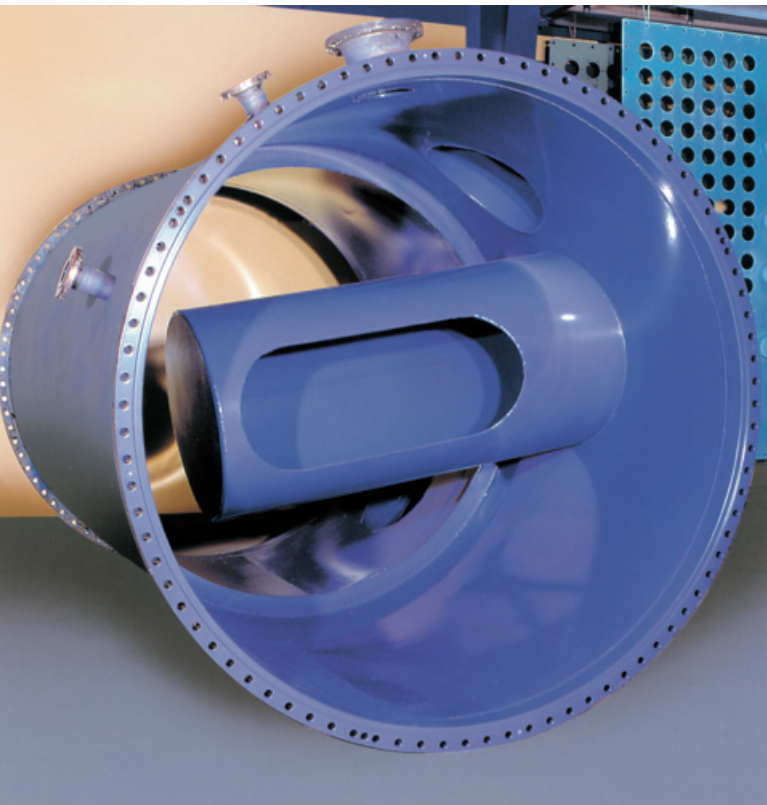
Viele entscheidende Vorteile machen die Beschichtung mit E-CTFE so funktionell und effektiv:

- Hervorragende chemische Beständigkeit:
Resistent gegen die meisten technischen Säuren, Basen und Lösungsmittel
- Sehr gute elektrische Eigenschaften:
Niedrige, über einen breiten Temperatur- und Frequenzbereich stabile Dielektrizitätskonstante
- Sehr gute Strahlenbeständigkeit:
Ausgezeichnetes Rückhaltevermögen der guten Eigenschaften nach Kobalt 60; sogar bei 200 MEGARAD zeigt E-CTFE noch brauchbare Werte

Oberflächenschutz, bei dem, je nach Konstruktion der Teile, Schichtdicken bis zu 1500 µm erreicht werden können.

Vor der Beschichtung wird jedes Objekt bei Gutbrod gewissenhaft vorbehandelt. Dabei werden die Konstruktionsrichtlinien nach DIN EN 14879-1 beachtet. Ständige Kontrollen während und nach der Beschichtung sind Standard. Einwandfreie Oberflächen mit korrekter Schichtdicke und Porenfreiheit gehören bei Gutbrod zum selbstverständlichen Qualitätsanspruch einer sorgfältigen Arbeit.

Der Korrosionsschutz mit E-CTFE ist eine saubere Sache. Denn durch das „trockene“ Verfahren gelangen keinerlei Lösungsmittel in die Luft. Das ist gut für die Umwelt und ein weiteres Argument für Beschichtungssysteme mit E-CTFE von Gutbrod.



- Beste mechanische Stabilität:
Maßhaltiges Bohren, Drehen, Fräsen oder Schleifen am beschichteten Teil problemlos möglich
- Sehr gute Witterungsbeständigkeit:
Praktisch keine Veränderungen unter Witterungseinflüssen
- Hervorragende Flammwidrigkeit:
Kein Schmelzen, kein Abtropfen, nur Verkohlen; wird die Flamme entfernt, erlischt E-CTFE sofort

- Problemlos reparabel:
Kleine Schadstellen ohne Teilausbau vor Ort; großflächige Reparaturen, durch Einsetzen und Verschweißen von E-CTFE Platten oder durch Entschichten und Neubeschichten, möglich
- FDA-konform
- Lieferbar auch in elektrisch ableitfähiger Ausführung
- TA-Luft zugelassen

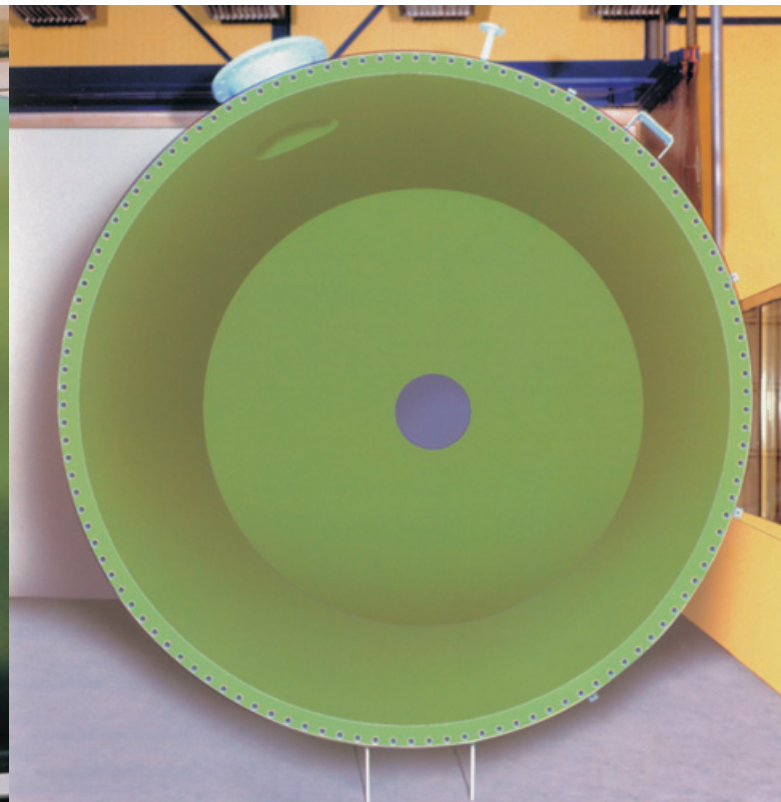
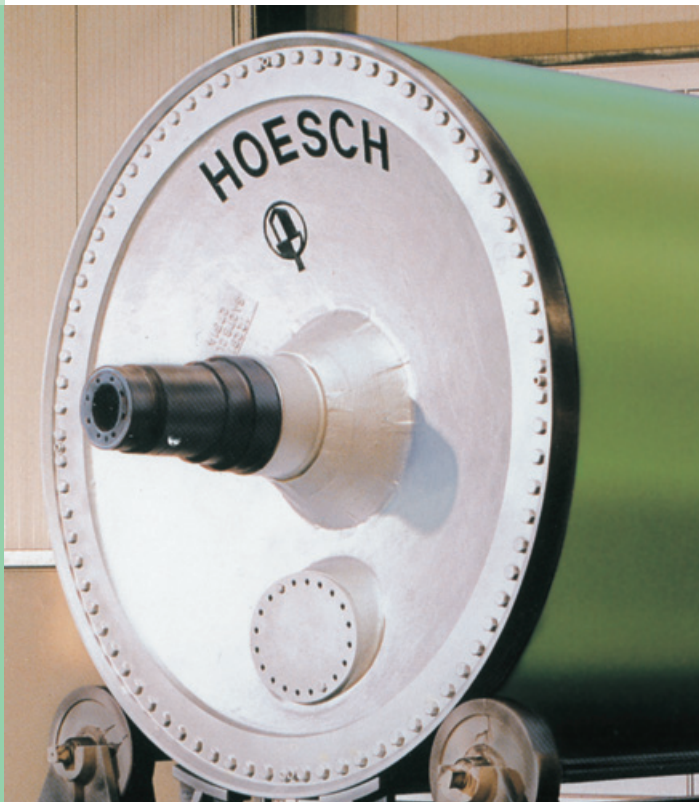
WELTRAUMBEWÄHRT UND RÖSTIGETESTET

PTFE – besser bekannt unter dem Markennamen Teflon® des amerikanischen Chemiekonzerns DuPont – kennt jeder von zu Hause als weltraumbewährte, haftungsvermeidende Spiegelei- und Rösti-Zubereitungshilfe in der Pfanne.

Aber auch für die industriellen Antihaft- und Trockenschmier-Beschichtungen ist PTFE auf Grund der zahlreichen positiven Eigenschaften die von keinem anderen Kunststoff überboten werden, ein unverzichtbarer Werkstoff.

Ohne PTFE wären viele moderne Verfahren undenkbar. Ständig werden neue Anwendungen erschlossen.

PTFE-Beschichtungen eignen sich hervorragend auf Metallen, Glas und Keramik. Die langjährige Erfahrung und die ausgereifte Technik der Rudolf Gutbrod GmbH auf diesem Gebiet ermöglichen höchste Perfektion. Den Größen der Bauteile sind dabei nach unten oder oben keine Grenzen gesetzt. Gutbrod beschichtet mit seinen maximalen Ofengrößen von 7×5×5 m und 9×2,5×2,5 m Winzlinge von wenigen Millimetern Größe ebenso wie Großbauteile.



NICHT NUR IN DER PFANNE SUPER

Ein ausgesprochen attraktives PTFE-Merkmal ist die physiologische Unbedenklichkeit. Diese macht PTFE besonders für den Einsatz im Bereich von Trinkwasser und im Kontakt mit Lebensmitteln interessant. Somit ist die berühmte Teflon®-Pfanne nur ein kleiner Ausschnitt aus einem äußerst weiten und umfangreichen Anwendungsfeld in der Industrie.

Alles, was reibungslos laufen muss und bei dem keine Produkthanbackungen erwünscht sind, kommt für eine PTFE-Beschichtung in Frage.

Beispiele aus der Praxis

- Abstreifmesser
- Backbleche
- Behälter
- Dorne
- Farbmischer
- Gebäckformwalzen
- Hahnküken
- Keksausstechwalzen
- Leitbleche
- Leimspender
- Pressplatten
- Pumpenkolben
- Reifenmatrizen
- Schnecken
- Teigverarbeitungswerkzeuge
- Trichter
- Trockentrommeln
- Verpackungsgeräte uvm.

ELEKTROSTATISCH, AIRLESS ODER MIT DRUCKLUFT – IMMER EINE GLATTE SACHE

Mit Teflon® PTFE, Teflon® FEP und Teflon® PFA stehen drei Beschichtungssysteme zur Wahl, die jeden bekannten Bedarf abdecken. Von der einfachen bis zur Super-Antihaftbeschichtung bietet die Rudolf Gutbrod GmbH für jede Anforderung das passende Beschichtungssystem.

Auch im Bereich der Trockenschmier-Beschichtungen hat Gutbrod perfekte Lösungen parat. PTFE-Einschichtsysteme gibt es, je nach Einsatzfall, in vielen Typen und unterschiedlichen Qualitäten. Sie werden

überall dort angewendet, wo Selbstschmier- und Notlaufeigenschaften erwünscht sind.

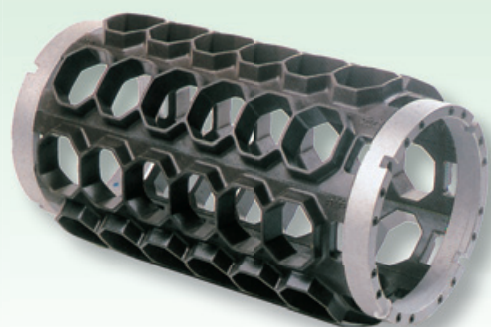
Beim elektrostatischen Verfahren (Pulverbeschichtung mit Teflon® PFA) werden Werkstücke ohne jegliche Lösungsmittel perfekt bis zur höchsten Schwierigkeitsstufe beschichtet, um eine erhöhte Sicherheit bezüglich Abnutzung zu erreichen.



Beim Spritz-Sinter-Verfahren (Airless- und Druckluftverfahren) arbeitet Gutbrod mit Teflon® PTFE und Teflon® FEP. Die Beschichtung wird aufgespritzt und dann bei 220° C bis 420° C „gesintert“.

Für die Vorbehandlung des Trägermaterials stehen modernste Anlagen (Entfettung, Aluminium-Oxyd-Sandstrahlung) zur Verfügung. Die Sinterkapazität umfasst 16 Ofenanlagen mit maximaler Größe 7×5×5 m und 9×2,5×2,5 m.

Kontrollen nach der Beschichtung auf einwandfreie Oberflächen, sichere Antihafwirkung und richtige Schichtdicken gehören bei Gutbrod ebenso zum Standard, wie ständige Prüfungen von Rohstoffen und Fertigungsmethoden.



ANTIHAFT- UND TROCKENSCHMIER-BESCHICHTUNGEN FÜR REIBUNGSLOSE EINSÄTZE

In allen Bereichen, bei denen im Produktionsprozess Betriebsstörungen durch Verschmutzung oder Verkrustung auftreten können, bieten sich Teflon® PTFE-Beschichtungen als ideale Lösungsmöglichkeiten an.

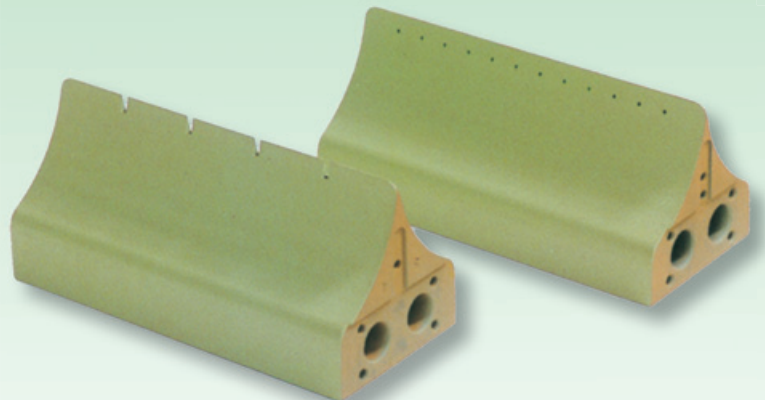
Die Vorteile auf einen Blick:

- Erhöhung des Produktionstempos
- Kontinuierlicher Arbeitsablauf
- Keine Stillstandzeiten
- Kein Anhaften von Fremdstoffen
- Lösung des Ausschussproblems
- FDA-konform
- Lieferbar auch in elektrisch ableitfähiger Ausführung



Spezielle Vorteile der Trockenschmier-Beschichtungen

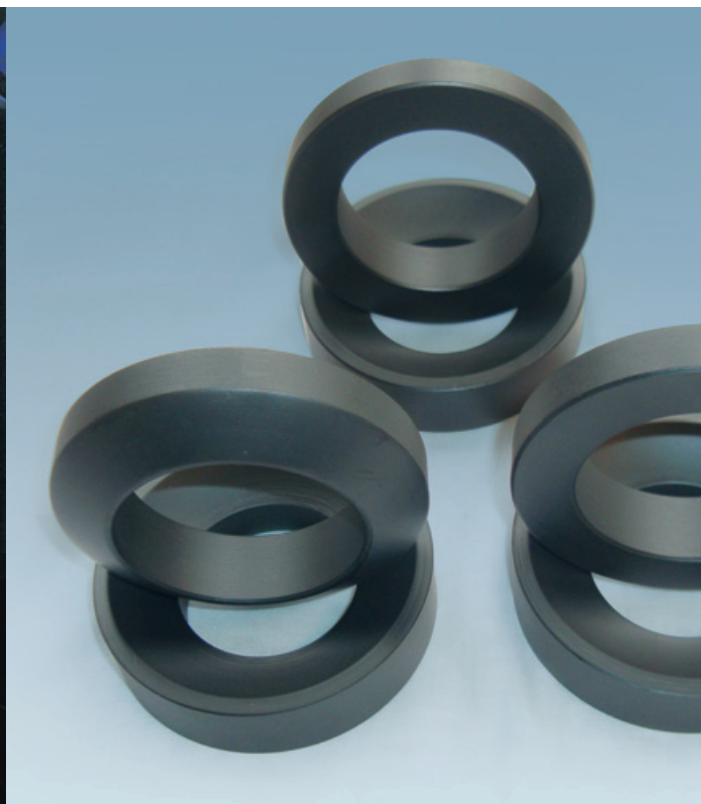
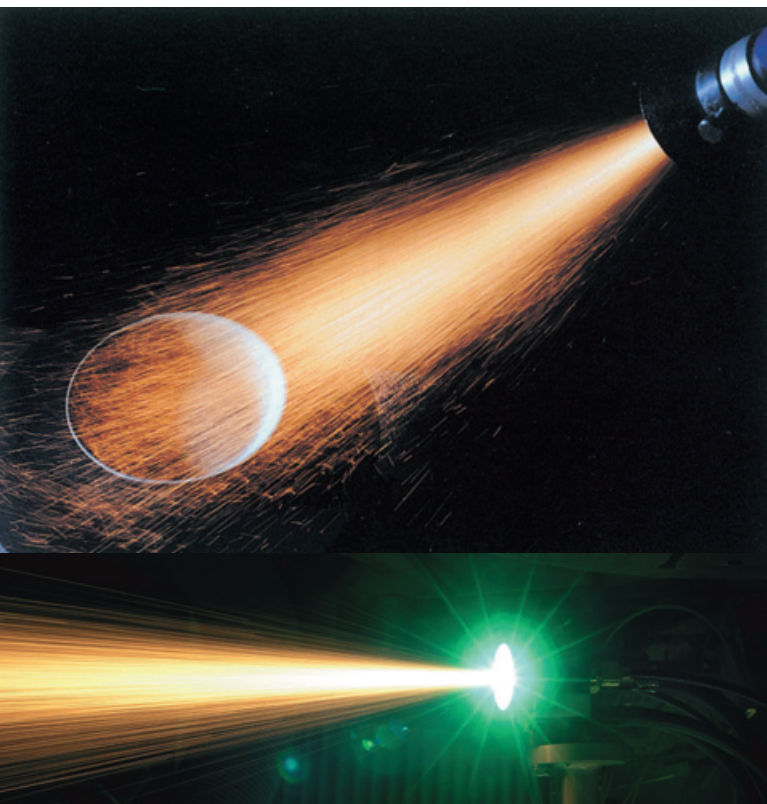
- Sichere Schmierung auch bei hohem Druck und extremen Temperaturen
- Weniger Reibung und Verschleiß
- Längere Schmierintervalle
- Geringere Wartungskosten
- Saubere, trockene Oberflächen
- Kontrollierte Schmierung
- Guter Korrosionsschutz



DIE LÖSUNG BEI HÖCHSTEN ANFORDERUNGEN AN VERSCHLEISSFESTIGKEIT!

Wo Maschinenteile oder Fördererelemente überdurchschnittlich hohen Belastungen ausgesetzt sind, bedarf es einer speziellen Beschichtung.

Hierfür decken die neu entwickelten Kombinationsschichten PTFE, FEP, PFA der Rudolf Gutbrod GmbH nahezu alle Arten an Oberflächenanforderungen, wie beispielsweise Traktion, Gleiteigenschaften, Antihaftverhalten und Verschleissfestigkeit verlässlich und sicher ab.



PTFE, FEP, PFA

KOMBINATIONSSCHICHTEN

Ihre Vorteile auf einen Blick

- Qualitätsverbesserung durch verringerten Verschleiss
- Höhere Arbeitsgeschwindigkeit
- Störungsfreier Materialtransport
- Verkürzung von Maschinenstillstandzeiten
- Höhere Produktivität
- Keine Produktablagerungen, bessere Reinigung möglich
- Reduzierung von Wartung und Instandhaltung

Anwendungsbeispiele

- Walzen
- Behälter
- Heizplatten
- Lackiergehänge
- Siegelbacken
- Gießformen
- Schrauben
- Messer
- Gleitschienen
- Fördereinheiten
- Industrielle Backformen und Backbleche
- Anpress-, Leit- und Umlenkwalzen
- Schweisssschienen

VORTEILE

DIE LÖSUNG FÜR SINTERAUSKLEIDUNGS-AUFGABEN

ChemResist setzt neue Akzente bei der prozess- und computergesteuerten Auskleidungs-Technik nach dem Rotations-Sinterauskleidungs-Verfahren.

Dieses Verfahren kreiert eine nahtlose Auskleidung mit nahezu einheitlicher Beschichtungsdicke. Mit ChemResist kommen hochwertige teil- und vollfluorierte Materialien wie beispielsweise ETFE und PFA, sowie der Thermoplast PE zum Einsatz. ETFE und PE sind darunter auch als elektrisch leitfähige Varianten verfügbar. Auf Anfrage kann ChemResist auch FDA-konform geliefert werden.

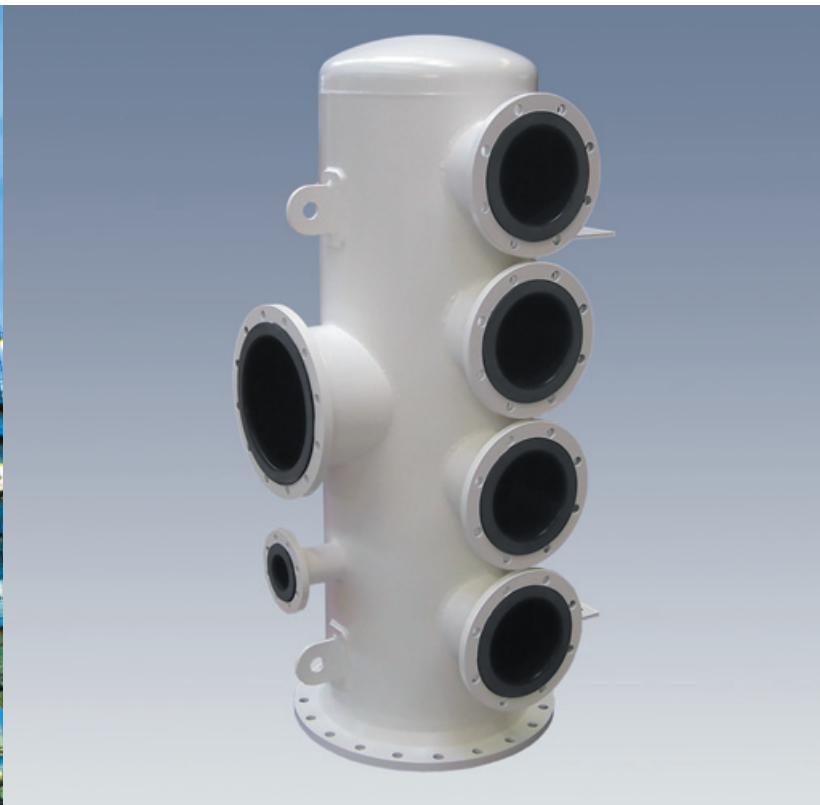
ROTATIONS-
SINTERAUSKLEIDUNG



Dies gilt auch für die elektrisch ableitfähigen Ausführungen (ETFE, PE). Als teil- bzw. vollfluorierte Kunststoffe (ETFE, PFA) besteht eine universelle und dauerhafte Beständigkeit gegenüber Säuren, Laugen, Lösungsmitteln und Chloriden. ChemResist besitzt eine äußerst glatte und antiadhäsive Oberfläche (ETFE, PFA) und verhindert somit das Anhaften oder Wachsen von Bakterien. Bei der

Herstellung hochreiner Produkte (Chip-Industrie, hochreine Spezial-Chemikalien) verhindert ChemResist die Beeinträchtigung der Qualität durch Fremdstoffe oder gelöste Metallionen.

ChemResist ROTATIONAL-LINING



FLEXIBEL UND WIRTSCHAFTLICH

Wenn es um die Auskleidung von Spezialteilen geht, besitzt ChemResist wirtschaftlich als auch qualitativ eindeutige Vorteile. Das Verfahren lässt sich flexibel an neue Gegebenheiten bzw. Anforderungen anpassen (Anfertigung von Werkzeugen entfällt). Selbst starre Konstruktionsvorgaben sind mit ChemResist wirtschaftlich lösbar.

Mechanische Vorarbeiten, sowie der Einsatz von Klebern können vermieden werden. Chemikalienresistenz und hohe Temperaturbelastungen bleiben erhalten. Durch den festen und homogenen Verbund zum Trägermaterial ergeben sich neue und interessante Perspektiven im Einsatz unter Vakuum.

Mehr Informationen erhalten Sie in unserem separaten Prospekt „ChemResist“ oder im Internet unter: www.gutbrod-ptfe.de

BESTE QUALITÄT FÜR GRÖSSTE SICHERHEIT

Aufwendige Kontrollen der Rohstoffe, sowie laufende Prüfungen unter Betriebsbedingungen, ständige Qualitätskontrollen und permanente Verbesserungen der Fertigungsmethoden gehören zum Qualitätsmanagement der Rudolf Gutbrod GmbH, um optimale Betriebssicherheit während des Einsatzes in der Praxis zu gewährleisten.

So wird beispielsweise die Porenfreiheit der Beschichtung gewährleistet, indem die fertige End-

schicht, nach Abschluss des Schichtaufbaus auf Porendichtheit überprüft wird.

Des Weiteren achten wir auf die beschichtungsgerechte Gestaltung nach DIN EN 14879-1.

Das Zusammenspiel zwischen unserem Know-How, den modernen Einrichtungen und Ausstattungen sowie unseren motivierten und qualifizierten Fachkräften erzeugt eine makellose Qualität, die allerhöchsten Ansprüchen gerecht wird.



MAKELLOS UND UMWELTBEWUSST

Für Gutbrod ist es außerordentlich wichtig, dass bei allen Tätigkeiten und Produkten umweltbewusst gehandelt wird. Wir achten darauf, Umweltbelastungen zu vermeiden und Ressourcen verantwortungsvoll einzusetzen.

DIE RUDOLF GUTBROD GMBH: PIONIER DER OBERFLÄCHENTECHNIK

Die Rudolf Gutbrod GmbH im schwäbischen Dettlingen/Erms setzt immer wieder neue Maßstäbe in der innovativen Beschichtungstechnik. Als Fluorpolymer-Verarbeiter ist das Unternehmen führend in Europa.

Das im Jahre 1964 gegründete Unternehmen gehört in Deutschland zu den Pionieren der Oberflächentechnik mit Fluorpolymeren, und in Europa als Lizenznehmer namhafter Rohstoffhersteller zu den ersten Adressen, wenn es um funktionelle

Schichten mit Antihafteffekt, geringer Reibung, Chemikalienschutz und Korrosionsschutz geht. Der neueste Stand der Technik wird durch permanente Entwicklungsarbeit gewährleistet.

Die Rohstoffbeschaffung erfolgt weltweit. Ein internationaler und ständiger Erfahrungsaustausch gewährleistet auch in Zukunft die Einhaltung höchster Qualität bei der Lösung unterschiedlichster Kundenanforderungen.





RUDOLF GUTBROD GmbH

Im Schwöllbogen 10
 72581 Dettingen/Erms
 Deutschland
 Tel. +49(0)71 23 - 97 35-0
 Fax +49(0)71 23 - 97 35-30
www.gutbrod-ptfe.de
info@gutbrod-ptfe.de